



ПРИЛОЖЕНИЕ
К КАТАЛОГУ
НЕСТАЦИОНАРНЫХ ТОРГОВЫХ ОБЪЕКТОВ
МУНИЦИПАЛЬНОГО ОБРАЗОВАНИЯ
ГОРОДСКОЙ ОКРУГ
ГОРОД-КУРОРТ СОЧИ
КРАСНОДАРСКОГО КРАЯ

МЕТОДИЧЕСКИЕ РЕКОМЕНДАЦИИ
ПО ВНЕШНЕМУ ВИДУ
НЕСТАЦИОНАРНЫХ ТОРГОВЫХ ОБЪЕКТОВ
МУНИЦИПАЛЬНОГО ОБРАЗОВАНИЯ
ГОРОДСКОЙ ОКРУГ
ГОРОД-КУРОРТ СОЧИ
КРАСНОДАРСКОГО КРАЯ

НТО сезонных товаров и услуг. ПАВИЛЬОН



Описание НТО

Каркас: металл

Облицовка: главный фасад - панорамное остекление, торцевые фасады - композитный материал колер RAL 9010, задний фасад - композитный материал колер 3 «под дерево», фриз - композитный материал колер 3 «под дерево»

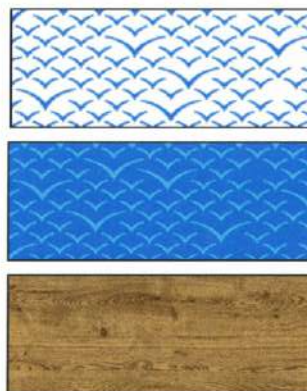
Кровля - композитный материал колер 3 «под дерево» Декор: логотип колер RAL 1024

Маркиза: тентовая ткань колер RAL 5015




Вывеска: объемные буквы с подсветкой колер RAL 9010 Шрифт: Montserrat Bold


Дополнительное оборудование:

Информационная табличка — композитный материал, плёнка Урна

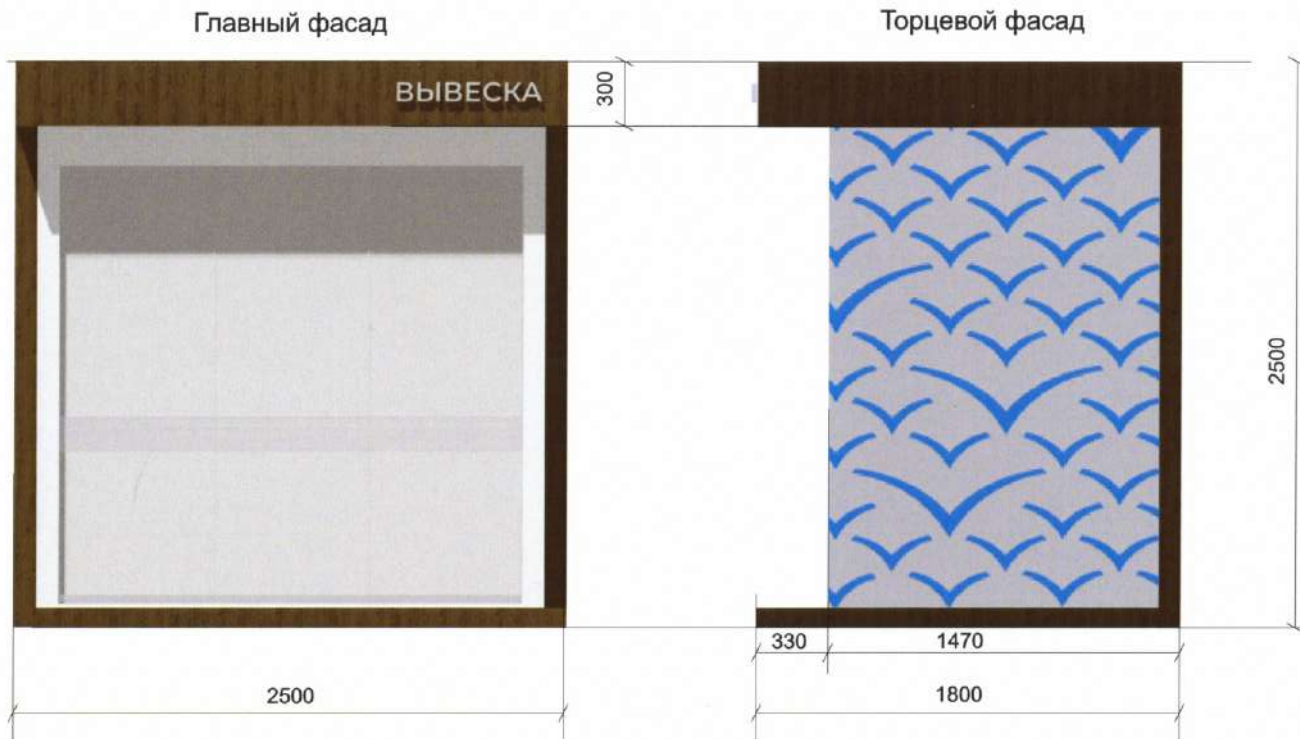


Колористическое решение

Колер 1		RAL 5015
Колер 2		RAL 1024
Колер 3		RAL 9010

СОГЛАСОВАНО:  **С.В. Добромыслов**
Директор
департамента архитектуры и
градостроительства администрации
муниципального образования
городской округ город-курорт Сочи
Краснодарского края

НТО сезонных товаров и услуг. ПАВИЛЬОН



Колористическое решение

Описание НТО

Каркас: металл

Облицовка: главный фасад - панорамное остекление, торцевые фасады - композитный материал колер 1, задний фасад - композитный материал колер 3 «под дерево», фриз - композитный материал колер 3 «под дерево»

Кровля - композитный материал колер 3 «под дерево» Декор: логотип колер RAL 1024, фон колер белый

Маркиза: тентовая ткань колер RAL 5015

Вывеска: объемные буквы с подсветкой колер RAL 9010 Шрифт: Montserrat Bold

Дополнительное оборудование:

Информационная табличка — композитный материал, плёнка Урна



Колер 1



RAL 5015



Колер 2



RAL 1024



Колер 3



RAL 9010

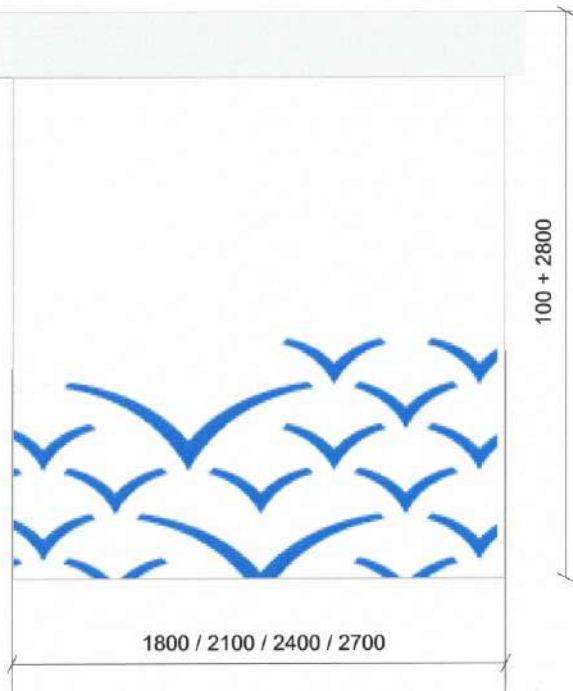
СОГЛАСОВАНО: Директор
 департамента архитектуры и
 градостроительства администрации
 муниципального образования
 городской округ город-курорт Сочи
 Краснодарского края
 С.В. Добромыслов

НТО сезонных товаров и услуг. ПАВИЛЬОН

Главный фасад



Торцевой фасад



Внешний вид



Колористическое решение

	Колер 1		RAL 5015
	Колер 2		RAL 1024
	Колер 3		RAL 9010
			RAL 9002

Описание НТО

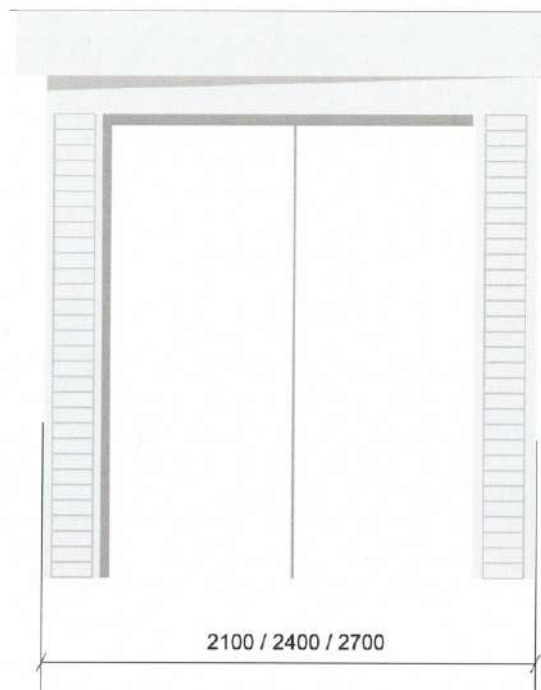
Каркас: металл
 Облицовка: главный фасад - панорамное остекление, торцевые и задний фасады - композитный материал колер 1, фриз - композитный материал колер 1,
 Кровля - композитный материал колер RAL 9010,
 Декор: деревянные жалюзи колер RAL 9010, молдинг колер RAL 9010, логотип колер RAL 1024
 Маркиза: тентовая ткань колер RAL 5015
 Вывеска: объемные буквы с подсветкой колер RAL 5015 Шрифт: Montserrat Bold
 Дополнительное оборудование:
 Информационная табличка — композитный материал, плёнка Урна

СОГЛАСОВАНО: Директор
 департамента архитектуры и
 градостроительства администрации
 муниципального образования
 городской округ город-курорт Сочи
 Краснодарского края

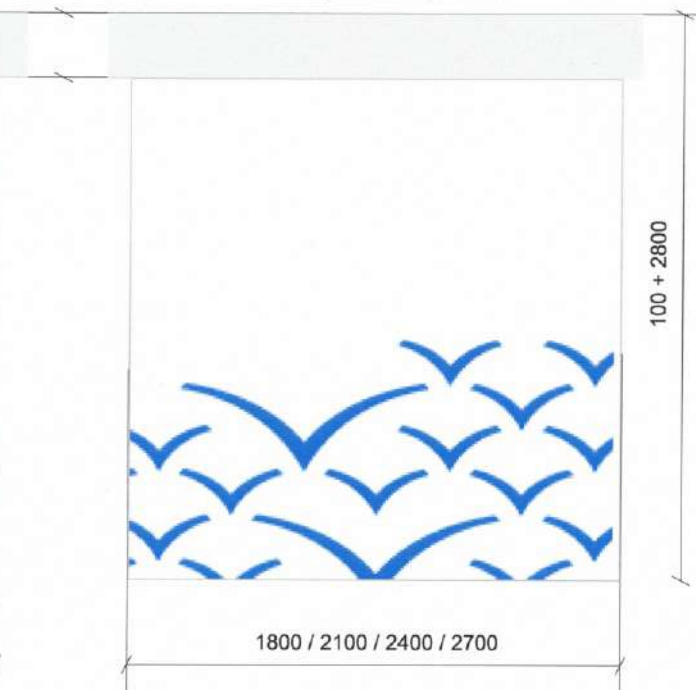
С.В. Добромыслов

НТО сезонных товаров и услуг. ПАВИЛЬОН

Главный фасад



Торцевой фасад



Внешний вид



Колористическое решение



Колер 1



RAL 5015



Колер 2



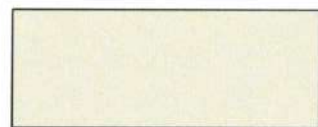
RAL 1024



Колер 3



RAL 9010



RAL 9002

Описание НТО

Каркас: металл

Облицовка: главный фасад - панорамное остекление, торцевые и задний фасады - композитный материал колер 1, фриз - композитный материал колер 1,

Кровля - композитный материал колер RAL 9010,

Декор: деревянные жалюзи колер RAL 9010, молдинг колер RAL 9010, логотип колер RAL 1024

Маркиза: тентовая ткань колер RAL 5015

Вывеска: объемные буквы с подсветкой колер RAL 5015 Шрифт: Montserrat Bold

Дополнительное оборудование:

Информационная табличка — композитный материал, плёнка Урна

СОГЛАСОВАНО: Директор
департамента архитектуры и
градостроительства администрации
муниципального образования
городской округ город-курорт Сочи
Краснодарского края

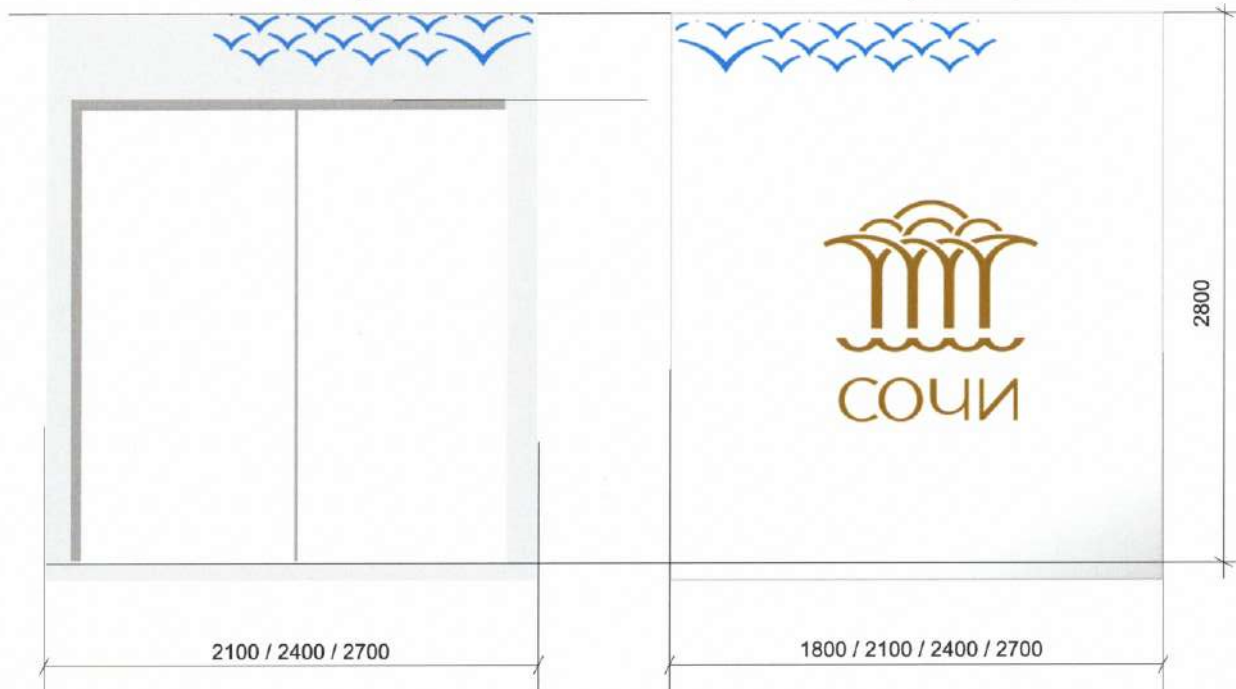
С.В. Добромыслов

НТО сезонных товаров и услуг. ПАВИЛЬОН

Главный фасад

Торцевой фасад

Внешний вид



Колористическое решение



Колер 1



RAL 5015



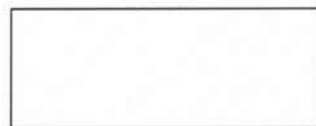
Колер 2



RAL 1024



Колер 3



RAL 9010



RAL 9002

Описание НТО

Каркас: металл

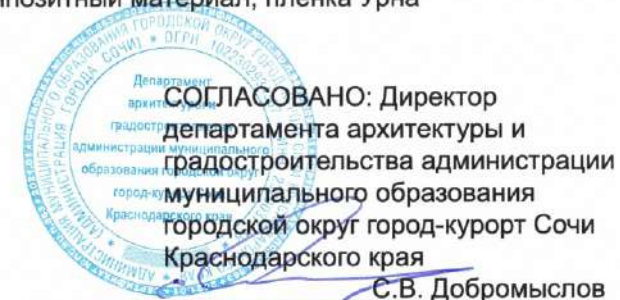
Облицовка: главный фасад - панорамное остекление, торцевые и задний фасады - композитный материал колер RAL 9010, фриз - композитный материал колер RAL 9010, Кровля - композитный материал колер RAL 9010,

Декор: логотип колер RAL 1024, декоративная пленка колер1, Маркиза: тентовая ткань колер RAL 1024

Вывеска: объемные буквы с подсветкой колер RAL 5015 Шрифт: Montserrat Bold

Дополнительное оборудование:

Информационная табличка — композитный материал, плёнка Урна

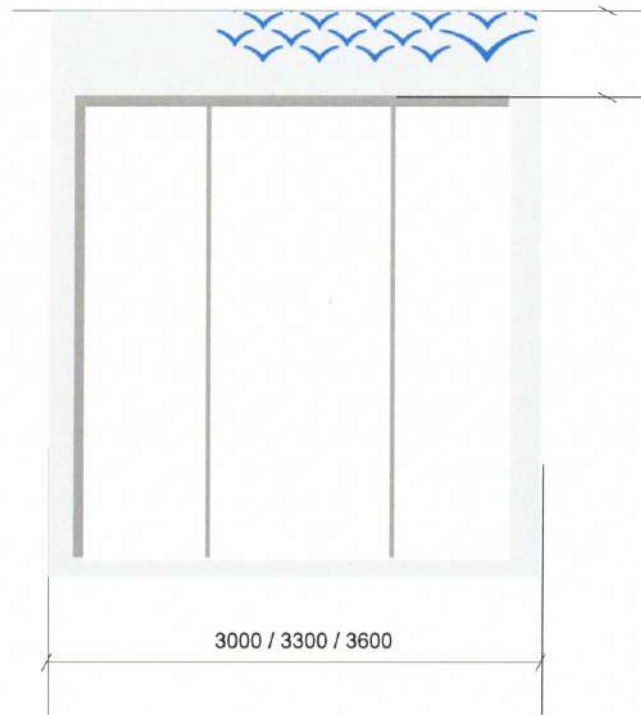


СОГЛАСОВАНО: Директор
департамента архитектуры и
градостроительства администрации
муниципального образования
городской округ город-курорт Сочи
Краснодарского края

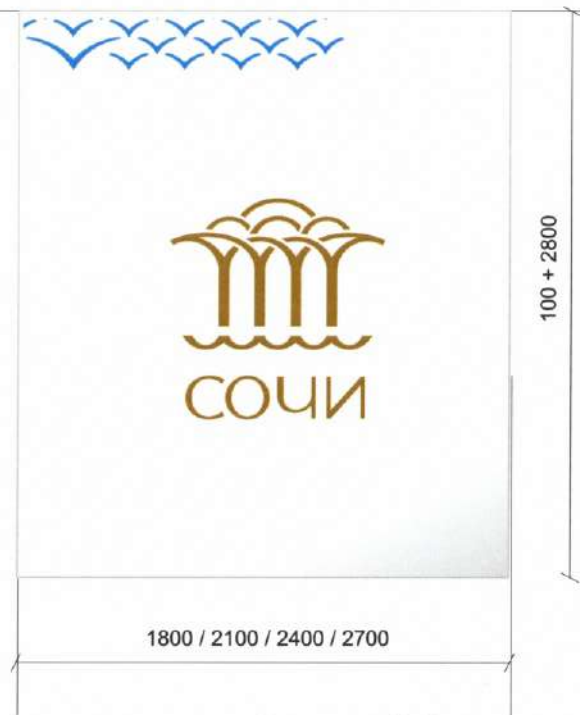
С.В. Добромыслов

НТО сезонных товаров и услуг. ПАВИЛЬОН

Главный фасад



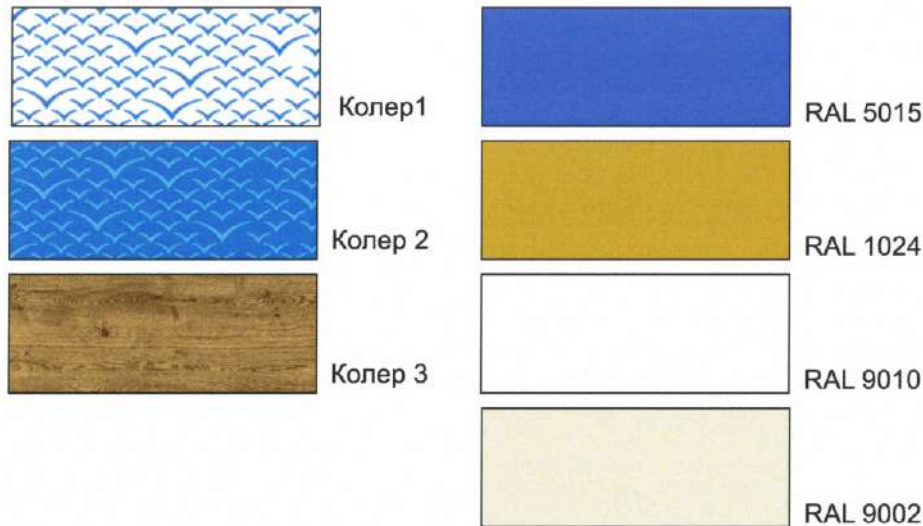
Торцевой фасад



Внешний вид



Колористическое решение



Описание НТО

Каркас: металл

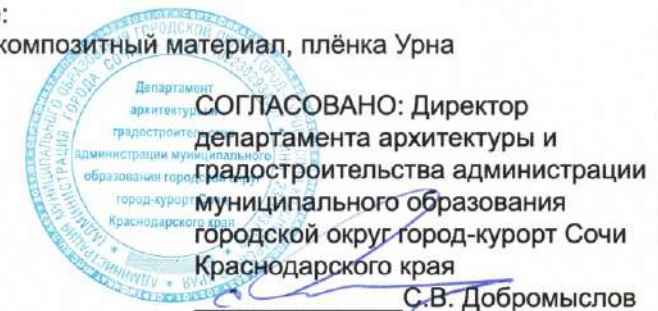
Облицовка: главный фасад - панорамное остекление, торцевые и задний фасады - композитный материал колер RAL 9010, фриз - композитный материал колер RAL 9010, Кровля - композитный материал колер RAL 9010,

Декор: логотип колер RAL 1024, декоративная пленка колер1, Маркиза: тентовая ткань колер RAL 1024

Вывеска: объемные буквы с подсветкой колер RAL 5015 Шрифт: Montserrat Bold

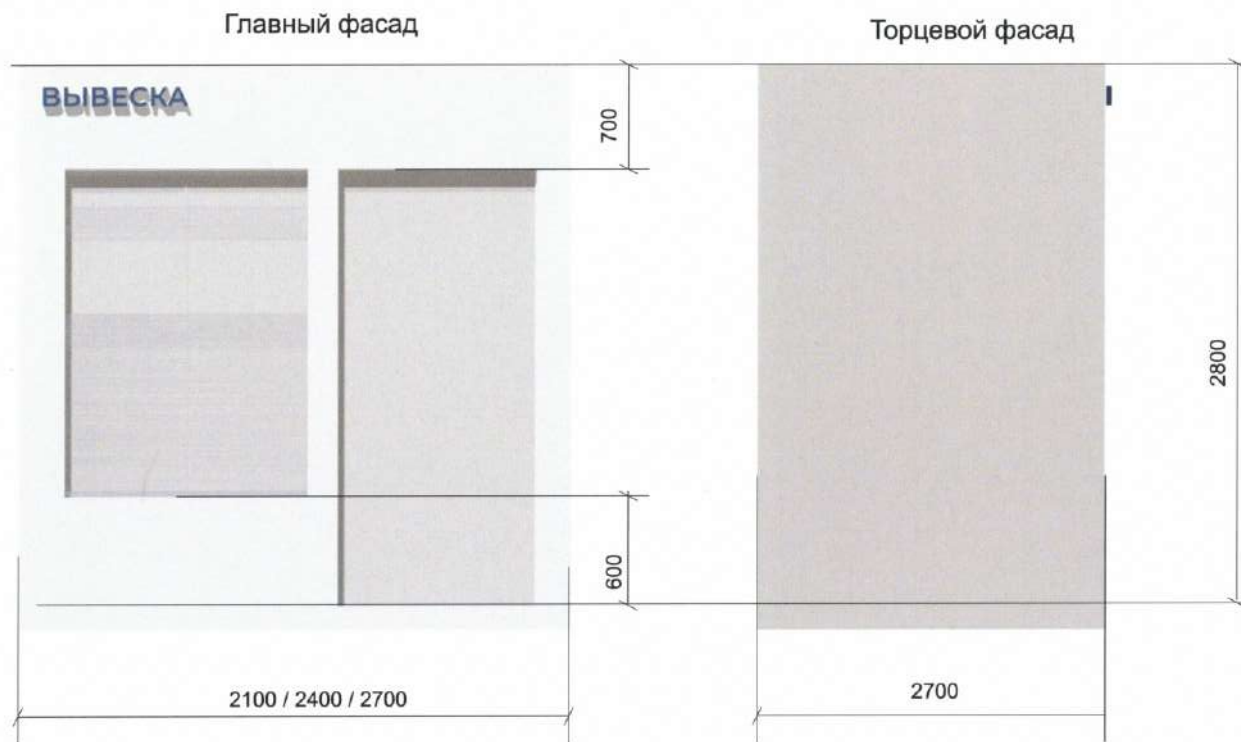
Дополнительное оборудование:

Информационная табличка — композитный материал, плёнка Урна






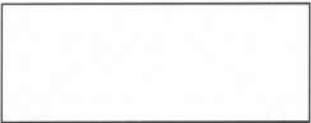
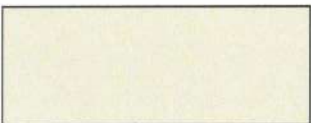


С.В. Добромыслов

НТО сезонных товаров и услуг. ПАВИЛЬОН



Колористическое решение

	Колер 1		RAL 5015
	Колер 2		RAL 1024
	Колер 3		RAL 9010
			RAL 9002

Описание НТО

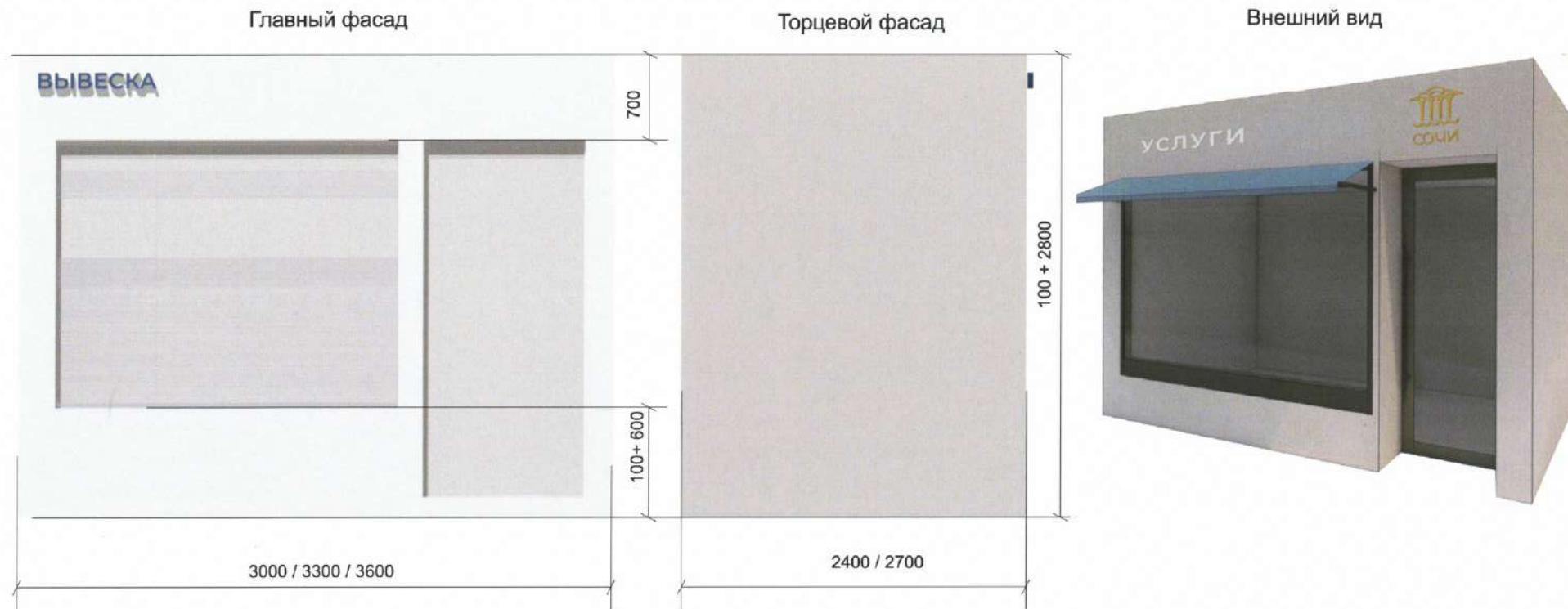
Каркас: металл
 Облицовка: главный фасад - композитный материал колер RAL 9002, торцевые и задний фасады - композитный материал колер RAL 9002, фриз - композитный материал,
 Кровля - композитный материал колер RAL 9002,
 Декор: логотип колер RAL 1024
 Маркиза: тентовая ткань колер RAL 5015
 Вывеска: объемные буквы с подсветкой колер RAL 9010 Шрифт: Montserrat Bold
 Дополнительное оборудование:
 Информационная табличка — композитный материал, плёнка Урна



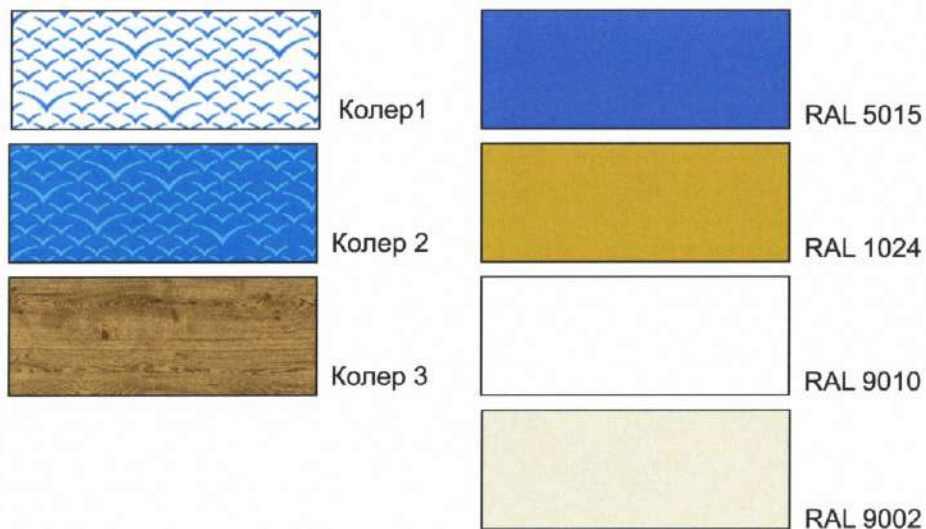
СОГЛАСОВАНО: Директор
 департамента архитектуры и
 градостроительства администрации
 муниципального образования
 городской округ город-курорт Сочи
 Краснодарского края

С.В. Добромыслов

НТО сезонных товаров и услуг. ПАВИЛЬОН

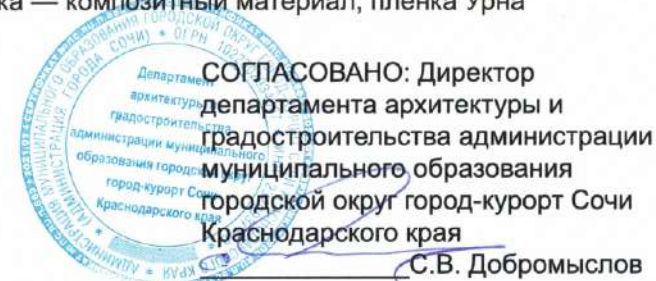


Колористическое решение



Описание НТО

Каркас: металл
 Облицовка: главный фасад - композитный материал колер RAL 9002, торцевые и задний фасады - композитный материал колер RAL 9002, фриз - композитный материал колер RAL 9002, Кровля - композитный материал колер RAL 9002,
 Декор: логотип колер RAL 1024
 Маркиза: тентовая ткань колер RAL 5015
 Вывеска: объемные буквы с подсветкой колер RAL 9010 Шрифт: Montserrat Bold
 Дополнительное оборудование:
 Информационная табличка — композитный материал, плёнка Урна



Главный фасад

Торцевой фасад



Описание НТО

Каркас: отшлифованное дерево
 Облицовка: главный и торцевые фасады - панорамное остекление, торцевые фасады - деревянная рейка колер RAL 5015, дерево колер RAL 9010
 задний фасад - дерево колер RAL 5015,
 фриз - деревянная рейка колер RAL 5015, Кровля: плоская односкатная металлочерепица
 Декор: декоративные панели на торцевых фасадах с орнаментом колер RAL 9002, логотип колер RAL 1024
 Вывеска: объемные буквы с подсветкой колер RAL 9010
 Шрифт: Montserrat Bold

Дополнительное оборудование:
 Информационная табличка — композитный материал, плёнка
 Урна

Внешний вид

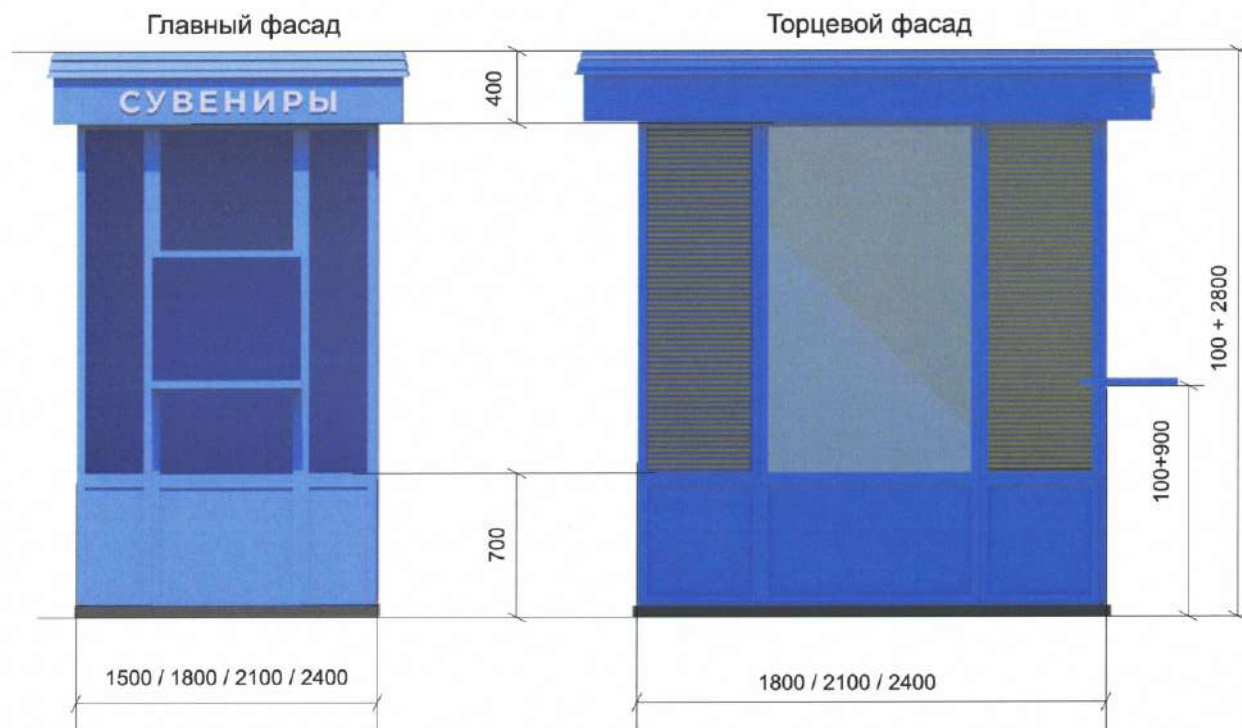


Колористическое решение

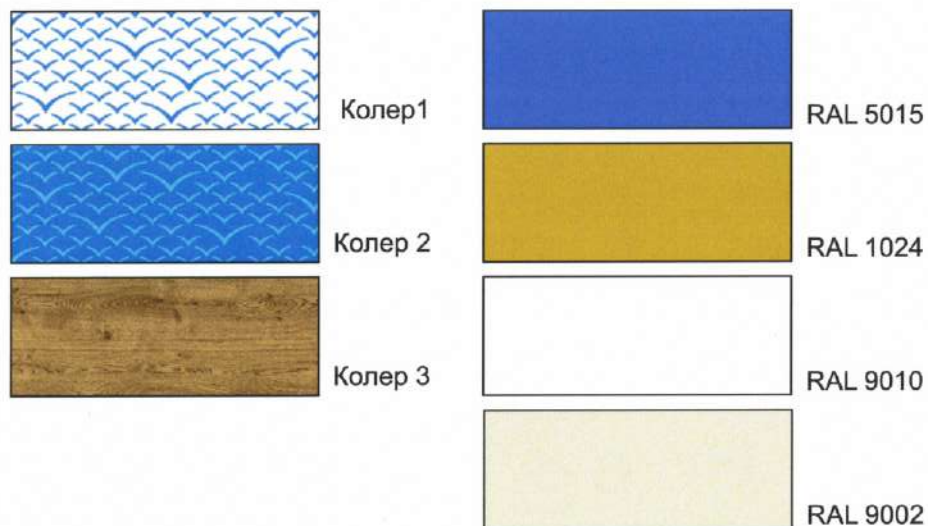


СОГЛАСОВАНО: Директор
 Департамента архитектуры и
 градостроительства администрации
 муниципального образования
 городской округ город-курорт Сочи
 Краснодарского края
 С.В. Добромыслов

НТО сезонных товаров и услуг. КИОСК



Колористическое решение

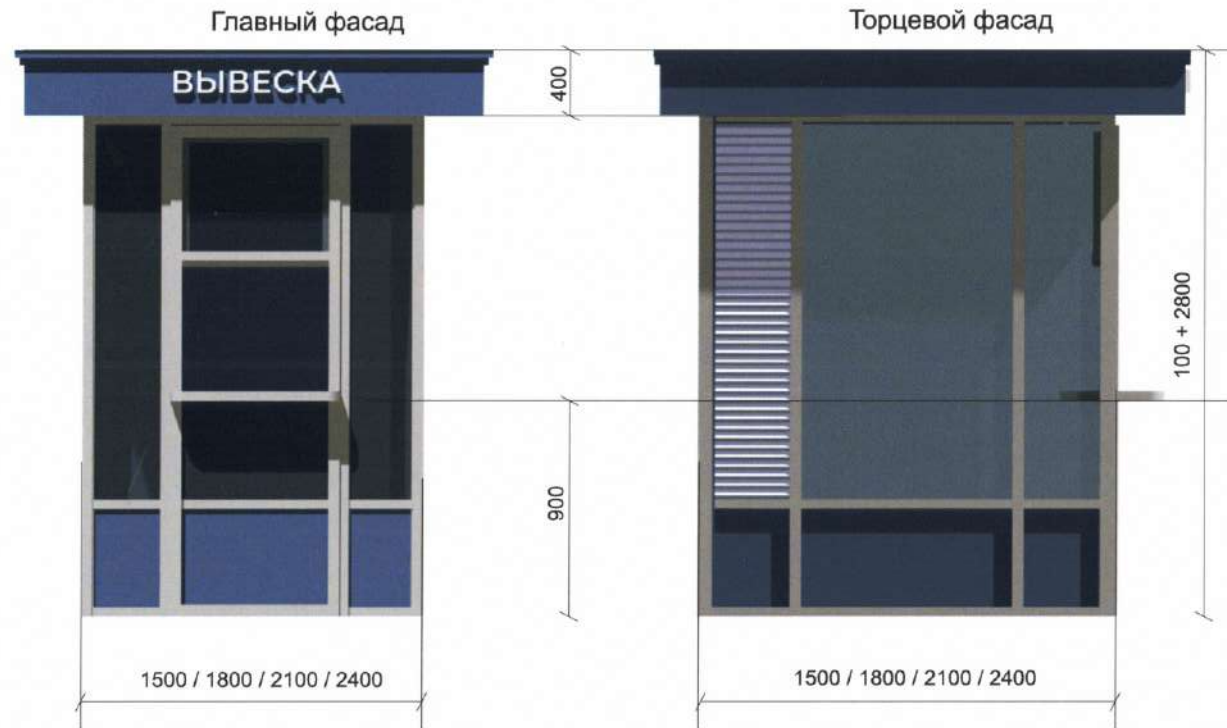


Описание НТО

Каркас: отшлифованное дерево
 Облицовка: главный и боковые фасады - панорамное остекление, задний фасад - дерево колер RAL 5015,
 фриз - дерево колер RAL 5015,
 Кровля - плоская односкатная металлочерепица
 Декор: логотип колер RAL 1024, деревянные жалюзи колер 3 Вывеска:
 объемные буквы с подсветкой колер RAL 9010 Шрифт: Montserrat Bold
 Дополнительное оборудование:
 Информационная табличка — композитный материал, плёнка Урна

СОГЛАСОВАНО: Директор
 департамента архитектуры и
 градостроительства администрации
 муниципального образования
 городской округ город-курорт Сочи
 Краснодарского края
 С.В. Добромыслов

НТО сезонных товаров и услуг. КИОСК



Колористическое решение

	Колер 1		RAL 5015
	Колер 2		RAL 1024
	Колер 3		RAL 9010
	Колер 4		RAL 9002

Описание НТО

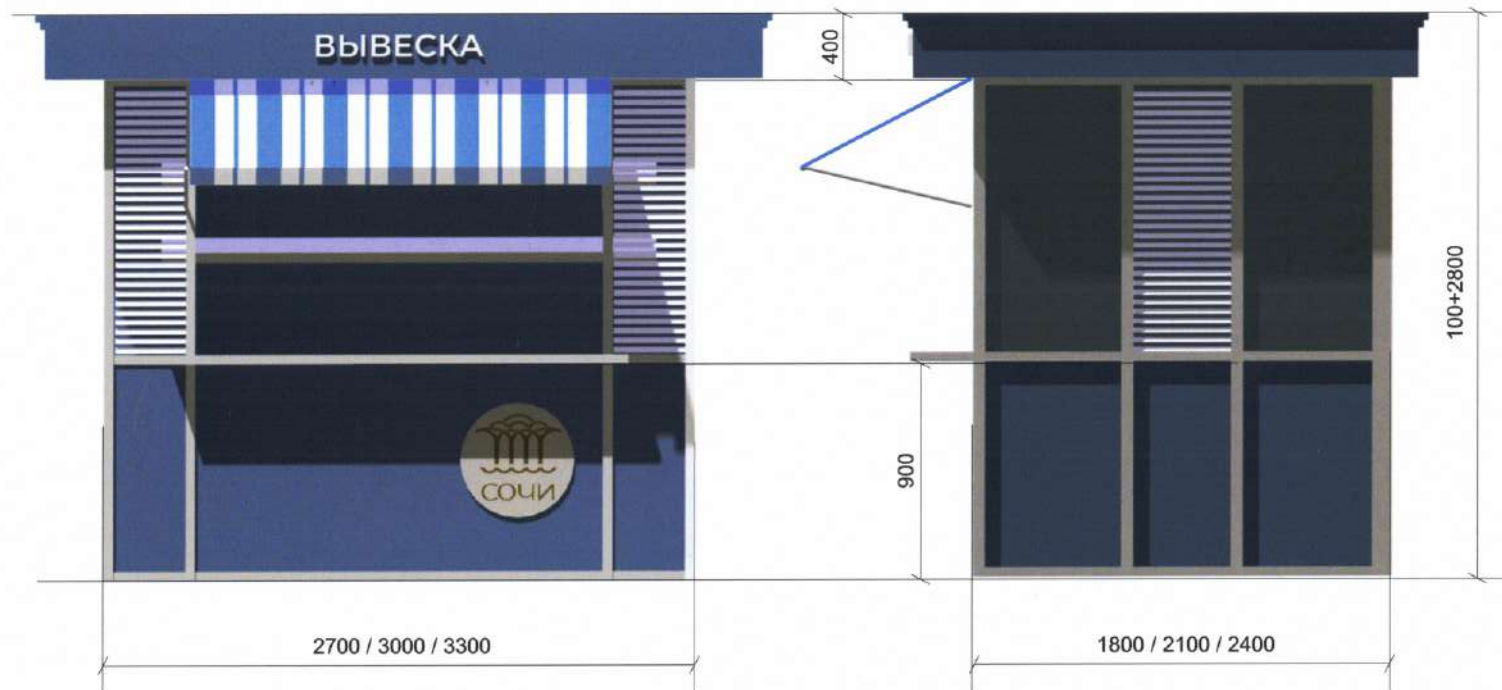
Каркас: отшлифованное дерево
 Облицовка: главный и боковые фасады - панорамное остекление, оконные рамы колер RAL 9002, задний фасад - дерево колер RAL 5015, фриз - дерево колер RAL 5015, Кровля - плоская односкатная металлочерепица
 Декор: деревянные жалюзи колер RAL 9010, логотип колер RAL 1024
 Вывеска: объемные буквы с подсветкой колер RAL 9010 Шрифт: Montserrat Bold
 Дополнительное оборудование:
 Информационная табличка — композитный материал, плёнка Урна

СОГЛАСОВАНО: Директор
 департамента архитектуры и
 градостроительства администрации
 муниципального образования
 городской округ город-курорт Сочи
 Краснодарского края
 С.В. Добромыслов

НТО сезонных товаров и услуг. КИОСК

Главный фасад

Торцевой фасад



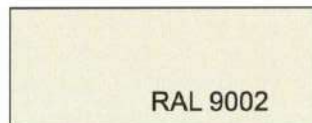
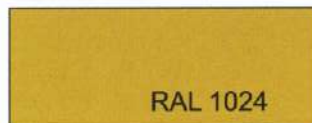
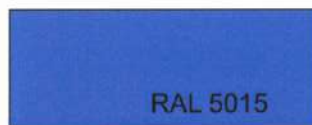
Описание НТО

Каркас: отшлифованное дерево
 Облицовка: главный и торцевые фасады - панорамное остекление, оконные рамы колер RAL 9002 задний фасад - дерево колер RAL 5015, фриз - дерево колер RAL 5015, Кровля - плоская односкатная металлочерепица Маркиза колер 4 Декор: деревянные жалюзи колер RAL 9010 логотип колер RAL 1024 фон белый
 Вывеска: объемные буквы с подсветкой колер RAL 9010 Шрифт: Montserrat Bold

Дополнительное оборудование: Информационная табличка — композитный материал, плёнка
 Урна

Внешний вид

Колористическое решение



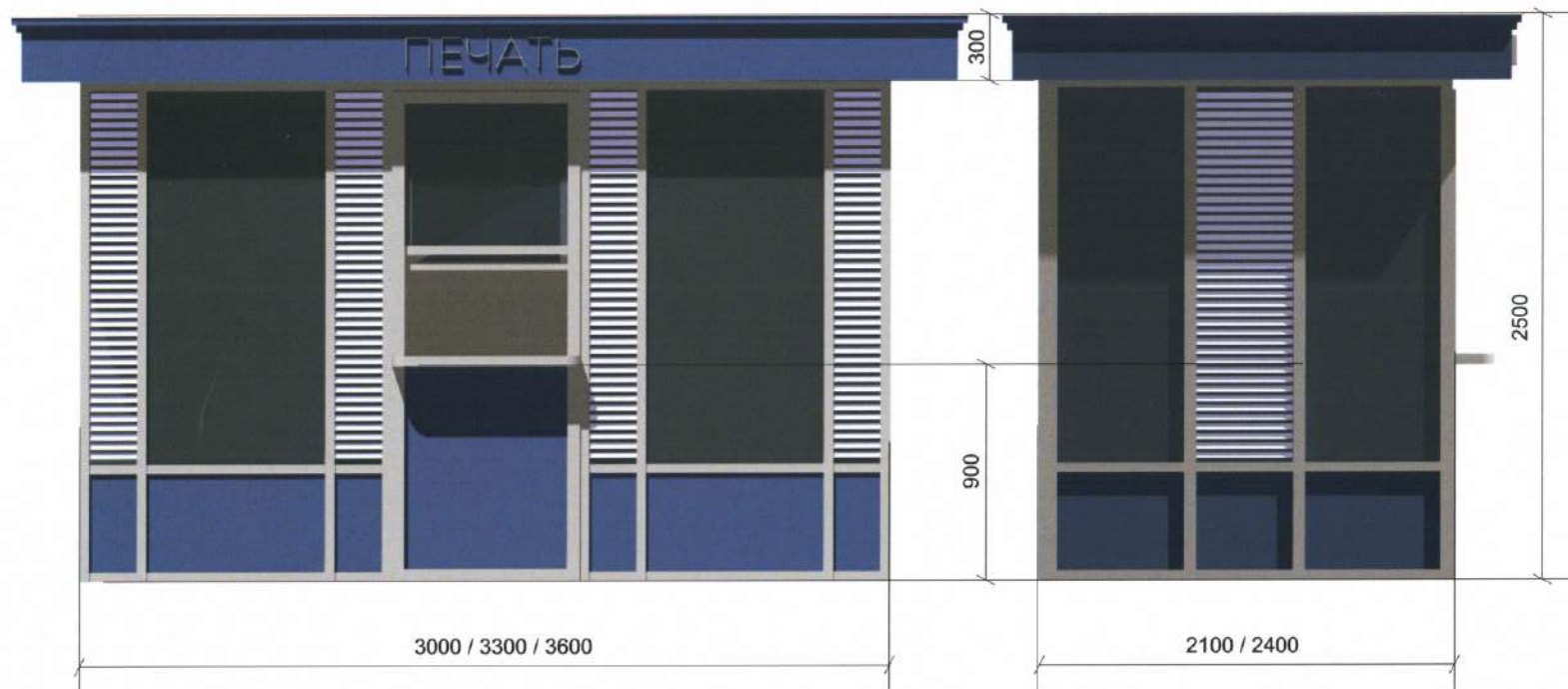
Колер 4

СОГЛАСОВАНО: Директор
 Департамента архитектуры и градостроительства администрации
 муниципального образования
 городской округ город-курорт Сочи
 Краснодарского края
 С.В. Добромыслов

НТО сезонных товаров и услуг. КИОСК

Главный фасад

Торцевой фасад



Описание НТО

Каркас: отшлифованное дерево
 Облицовка:
 главный и торцевые фасады - панорамное остекление, оконные рамы колер RAL 9002 задний фасад - дерево колер RAL 5015, фриз - дерево колер RAL 5015, Кровля - плоская односкатная металлочерепица Декор: деревянные жалюзи колер RAL 9010 логотип колер RAL 1024 Вывеска: объемные буквы с подсветкой колер RAL 9010 Шрифт: Montserrat Bold

Дополнительное оборудование:
 Информационная табличка — композитный материал, плёнка
 Урна

Внешний вид

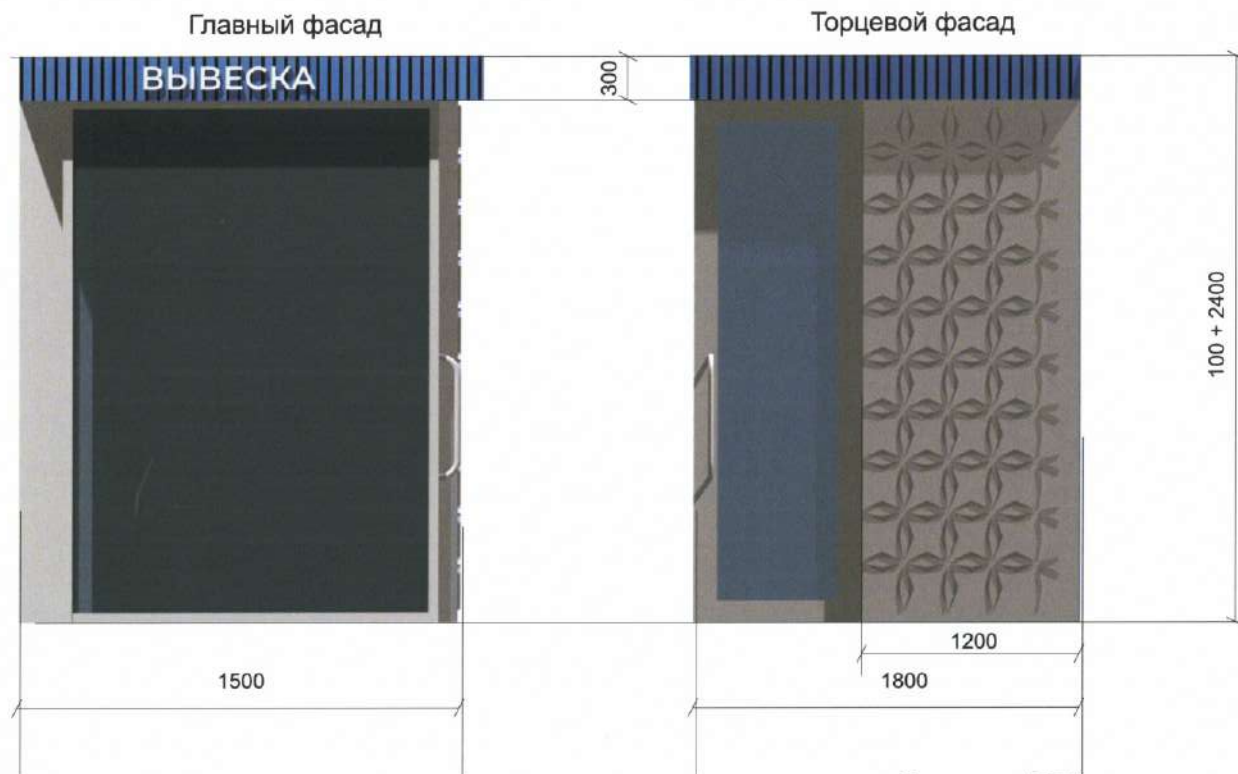


Колористическое решение

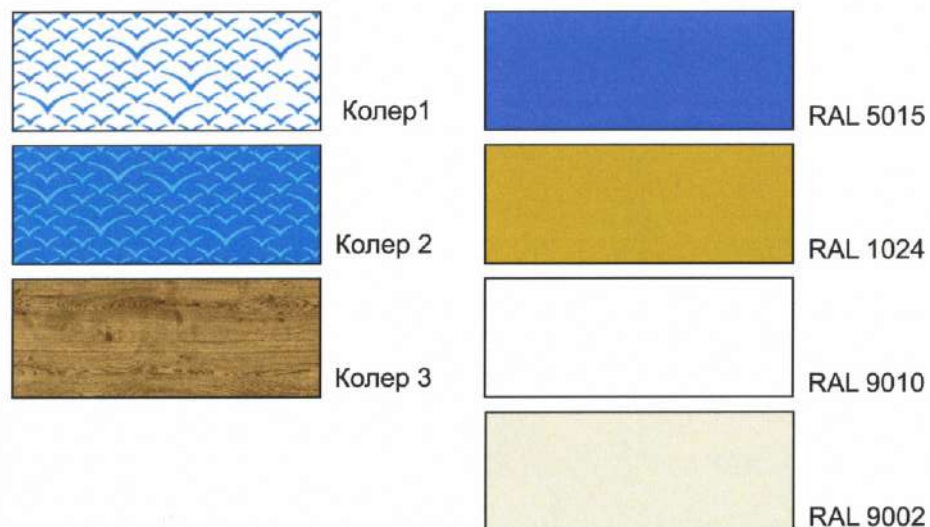


СОГЛАСОВАНО: Директор
 департамента архитектуры и
 градостроительства администрации
 муниципального образования
 городской округ город-курорт Сочи
 Краснодарского края
 С.В. Добромыслов

НТО сезонных товаров и услуг. КИОСК

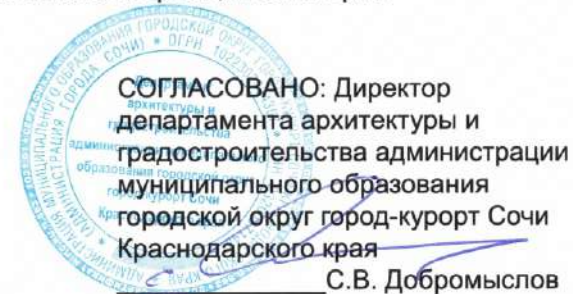


Колористическое решение

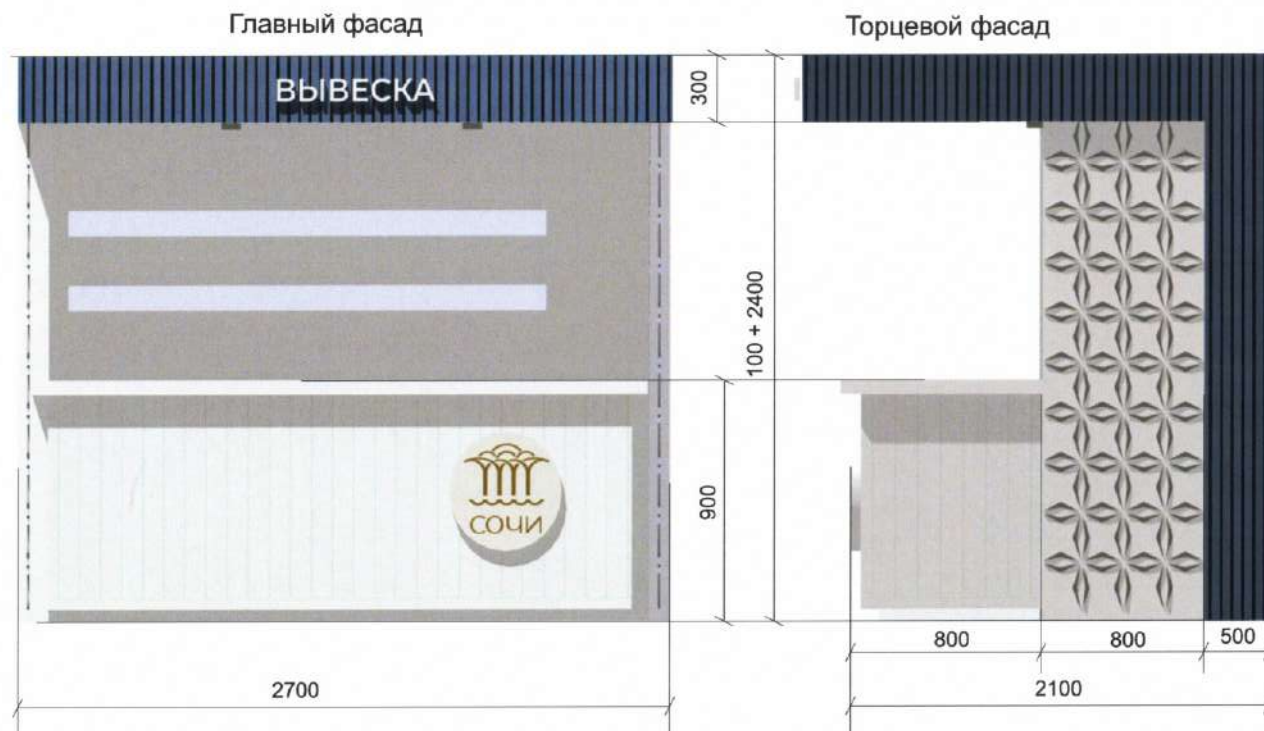


Описание НТО

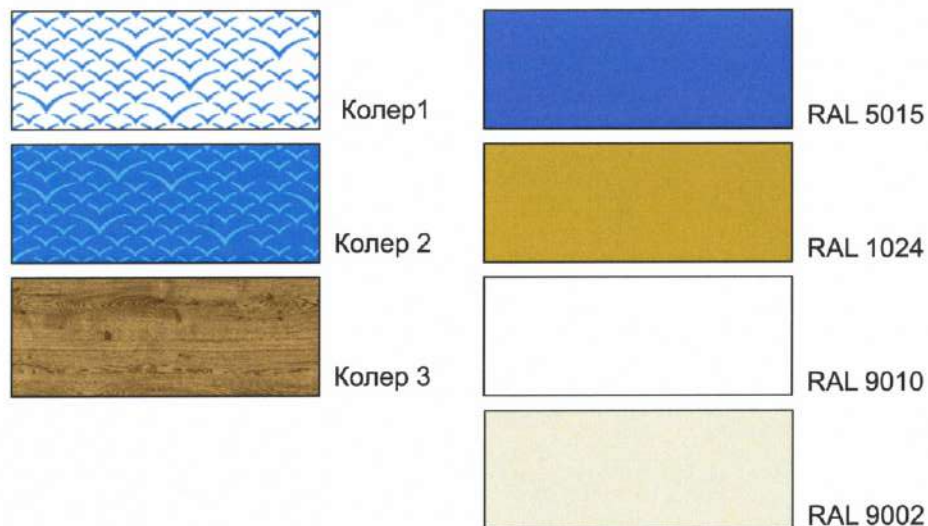
Каркас: отшлифованное дерево
 Облицовка: главный и торцевой фасады - панорамное остекление, задний фасад - дерево колер RAL 5015,
 фриз - деревянная рейка колер RAL 5015,
 Кровля - плоская односкатная металлочерепица
 Декор: декоративные панели на торцевых фасадах с орнаментом колер RAL 9002, логотип колер RAL 1024 Вывеска: объемные буквы с подсветкой колер RAL 9010 Шрифт: Montserrat Bold
 Дополнительное оборудование:
 Информационная табличка — композитный материал, плёнка Урна



НТО сезонных товаров и услуг. КИОСК



Колористическое решение

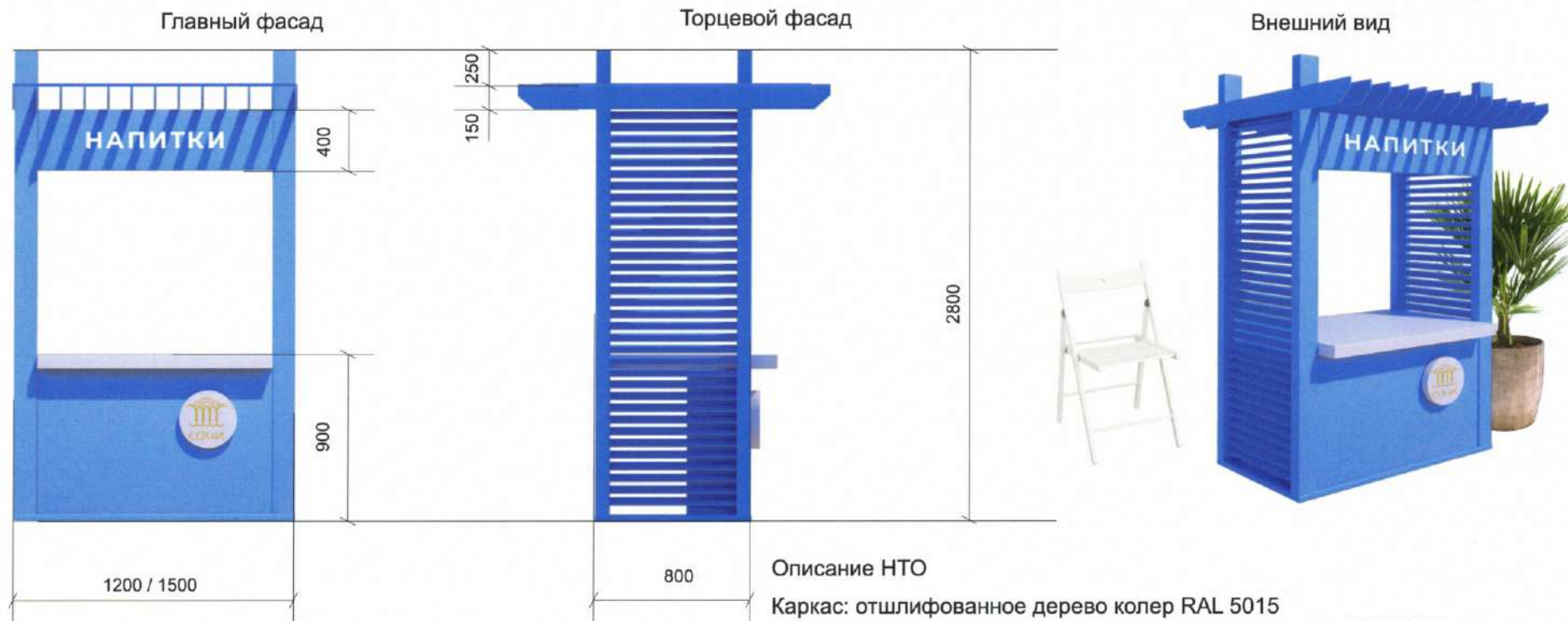


Описание НТО

Каркас: отшлифованное дерево
 Облицовка: главный и боковые фасады колер RAL 9002, деревянная рейка колер RAL 5015,
 задний фасад - дерево колер RAL 5015,
 фриз - деревянная рейка колер RAL 5015,
 Кровля - плоская односкатная металлочерепица
 Декор: декоративные панели на торцевых фасадах с орнаментом колер RAL 9002, логотип колер RAL 1024
 Вывеска: объемные буквы с подсветкой колер RAL 9010 Шрифт: Montserrat Bold
 Дополнительное оборудование:
 Информационная табличка — композитный материал, плёнка Урна

СОГЛАСОВАНО: Директор
 департамента архитектуры и
 градостроительства администрации
 муниципального образования
 городской округ город-курорт Сочи
 Краснодарского края
 С.В. Добромыслов

НТО сезонных товаров и услуг. ПРИЛАВОК



Колористическое решение

	Колер 1		RAL 5015
	Колер 2		RAL 1024
	Колер 3		RAL 9010
	Колер 4		RAL 9002

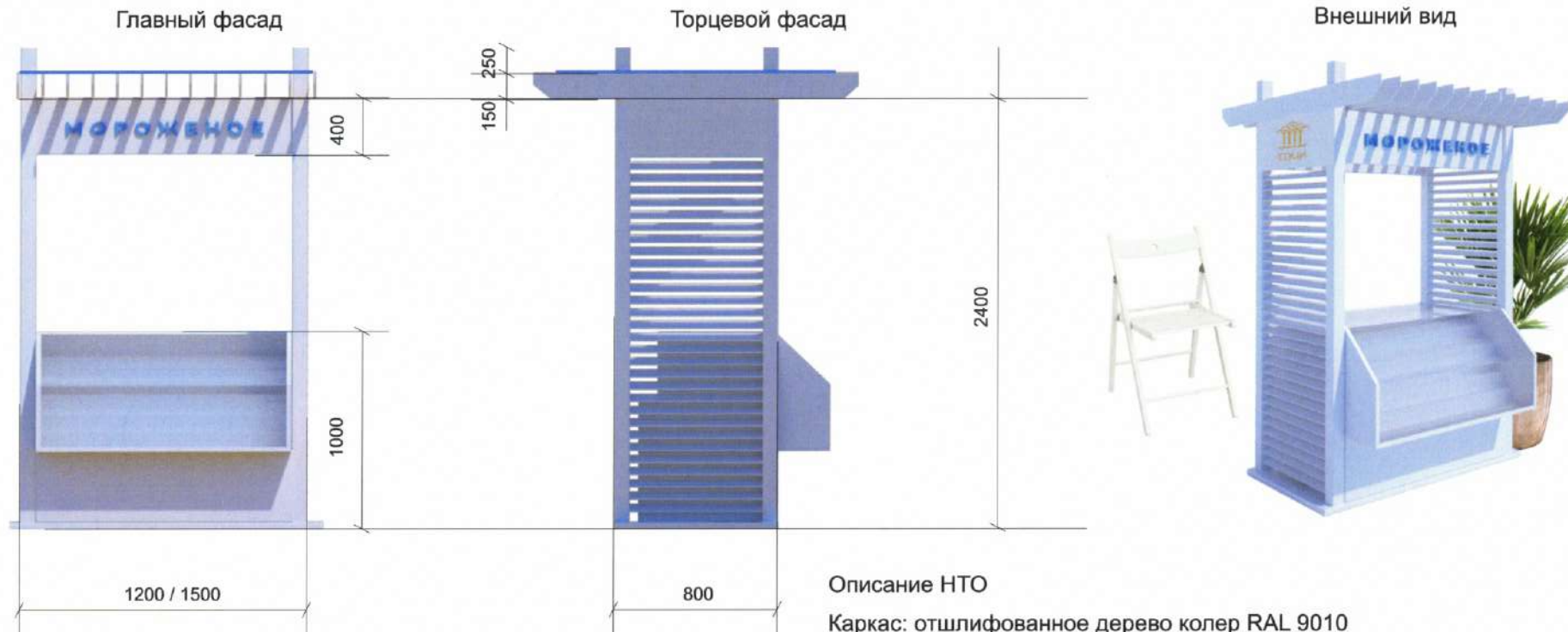
Описание НТО

Каркас: отшлифованное дерево колер RAL 5015
 Облицовка: прилавок - отшлифованное дерево колер RAL 5015, столешница - композитный материал колер RAL 9010, боковые стенки - деревянные жалюзи колер RAL 5015
 Кровля: сотый поликарбонат колер RAL 5015, ламели колер RAL 5015
 Декор: логотип колер RAL 1024, фон колер RAL 9010
 Вывеска: объемные буквы фрезеровка ПВХ колер RAL 9010 Шрифт: Montserrat Bold
 Дополнительное оборудование:
 Информационная табличка — композитный материал, плёнка
 Складной стул, урна








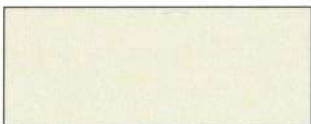
СОГЛАСОВАНО: Директор
 департамента архитектуры и
 градостроительства администрации
 муниципального образования
 городской округ город-курорт Сочи
 Краснодарского края

С.В. Добромыслов

НТО сезонных товаров и услуг. ПРИЛАВОК



Колористическое решение

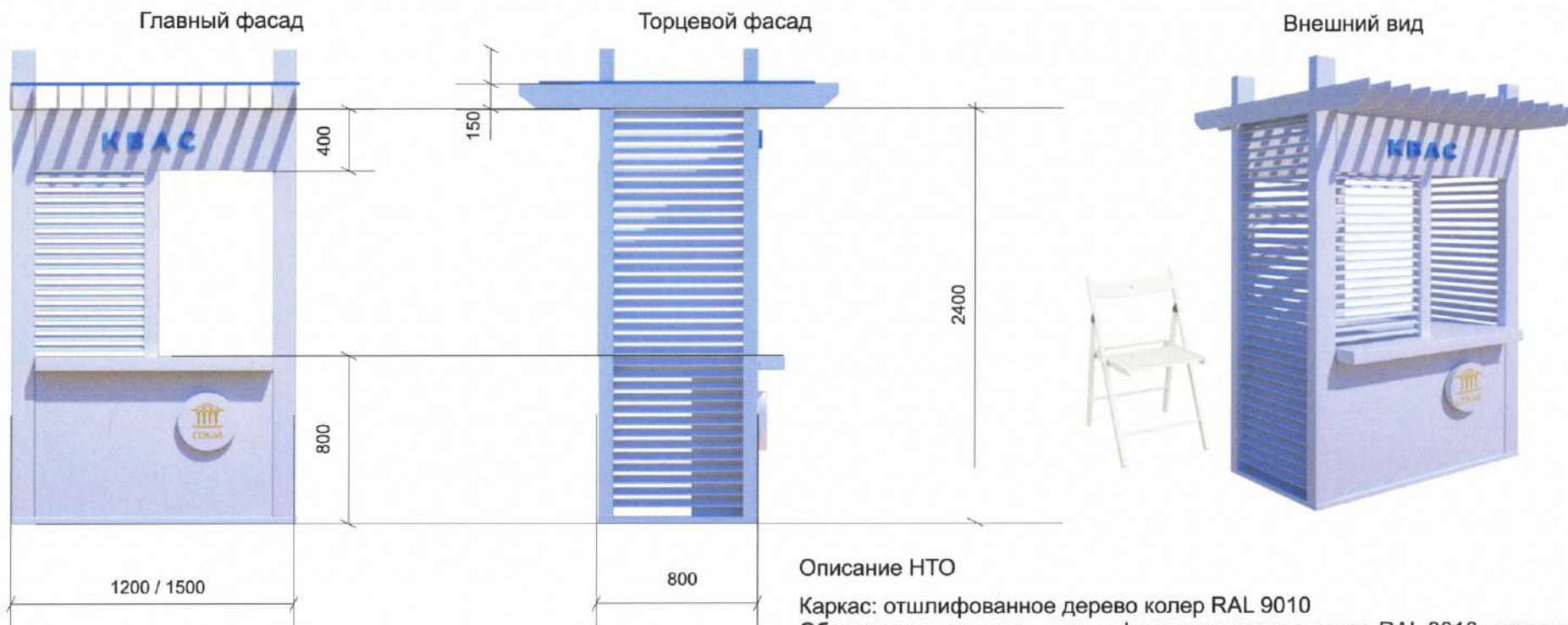
	Колер 1		RAL 5015
	Колер 2		RAL 1024
	Колер 3		RAL 9010
	Колер 4		RAL 9002

Описание НТО

Каркас: отшлифованное дерево колер RAL 9010
 Облицовка: прилавок - отшлифованное дерево колер RAL 9010, столешница - композитный материал колер RAL 9010, боковые стенки - деревянные жалюзи колер RAL 9010
 Кровля: сотый поликарбонат колер RAL 5015, ламели колер RAL 9010
 Декор: логотип колер RAL 1024
 Вывеска: объемные буквы фрезеровка ПВХ колер RAL 5015 Шрифт: Montserrat Bold
 Дополнительное оборудование:
 Информационная табличка — композитный материал, плёнка
 Складной стул, урна

СОГЛАСОВАНО: Директор
 департамента архитектуры и
 градостроительства администрации
 муниципального образования
 городской округ город-курорт Сочи
 Краснодарского края
 С.В. Добромыслов

НТО сезонных товаров и услуг. ПРИЛАВОК




Колористическое решение

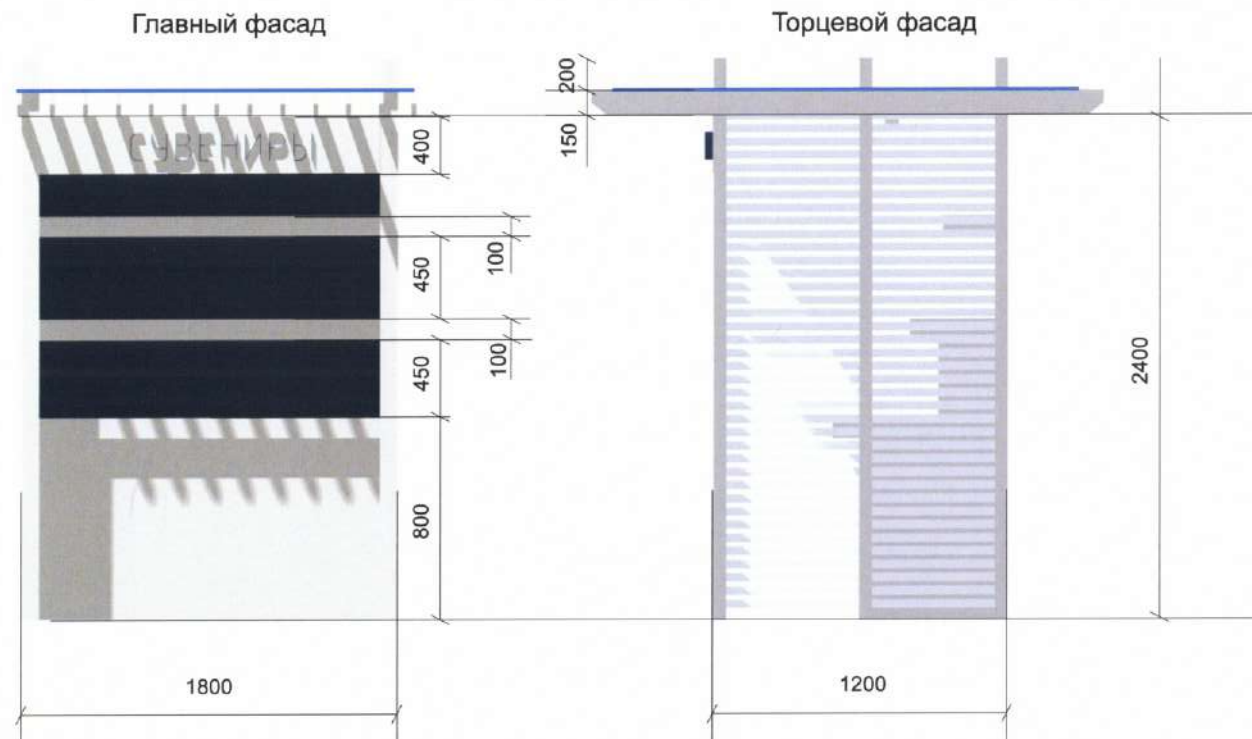
	Колер 1		RAL 5015
	Колер 2		RAL 1024
	Колер 3		RAL 9010
	Колер 4		RAL 9002

Описание НТО






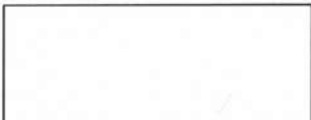

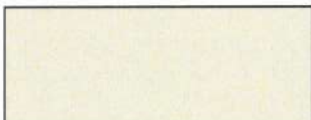
Каркас: отшлифованное дерево колер RAL 9010
 Облицовка: прилавок - отшлифованное дерево колер RAL 9010, столешница - композитный материал колер RAL 9010, боковые стенки, часть фасада и задней стенки - деревянные жалюзи колер RAL 9010
 Кровля: сотовый поликарбонат колер RAL 5015, ламели колер RAL 9010
 Декор: логотип колер RAL 1024, фон колер RAL 9010
 Вывеска: объемные буквы фрезеровка ПВХ колер RAL 5015 Шрифт: Montserrat Bold
 Дополнительное оборудование:
 Информационная табличка — композитный материал, плёнка
 Складной стул, урна


 СОГЛАСОВАНО: Директор
 департамента архитектуры и
 градостроительства администрации
 муниципального образования
 городской округ город-курорт Сочи
 Краснодарского края
 С.В. Добромыслов

НТО сезонных товаров и услуг. ПРИЛАВОК




Колористическое решение

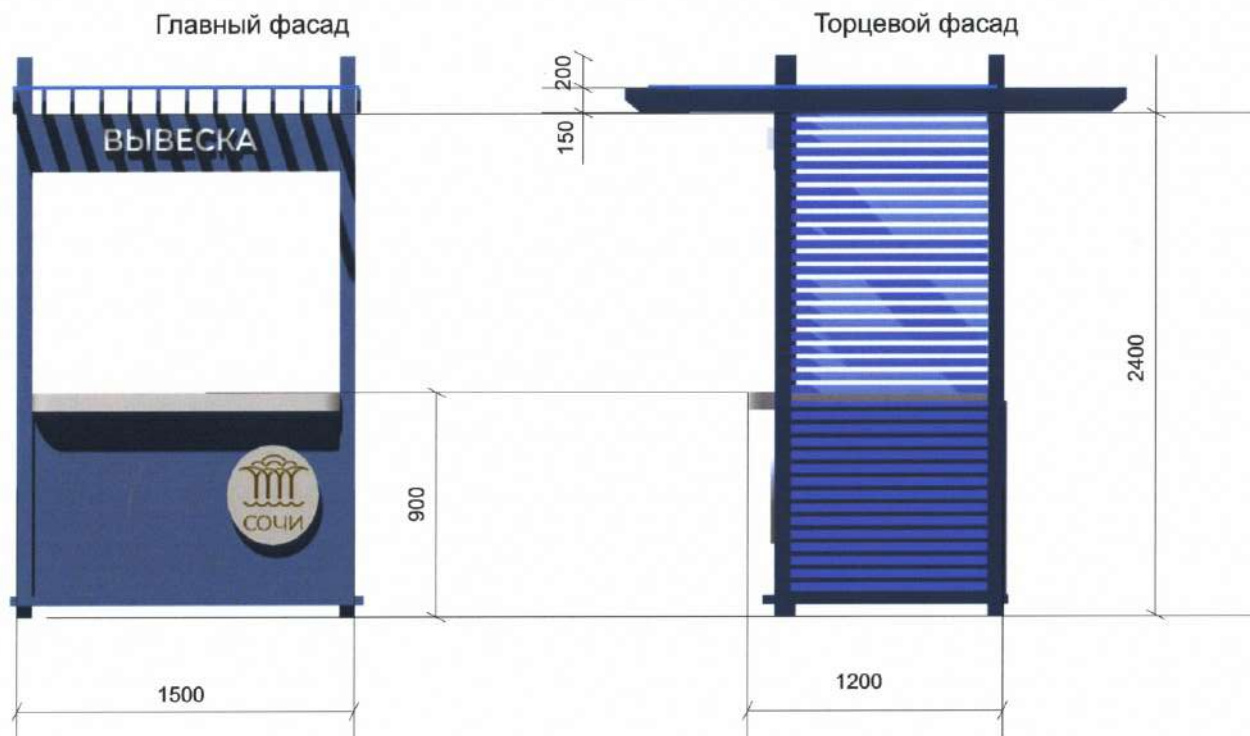
	Колер 1		RAL 5015
	Колер 2		RAL 1024
	Колер 3		RAL 9010
	Колер 4		RAL 9002

Описание НТО

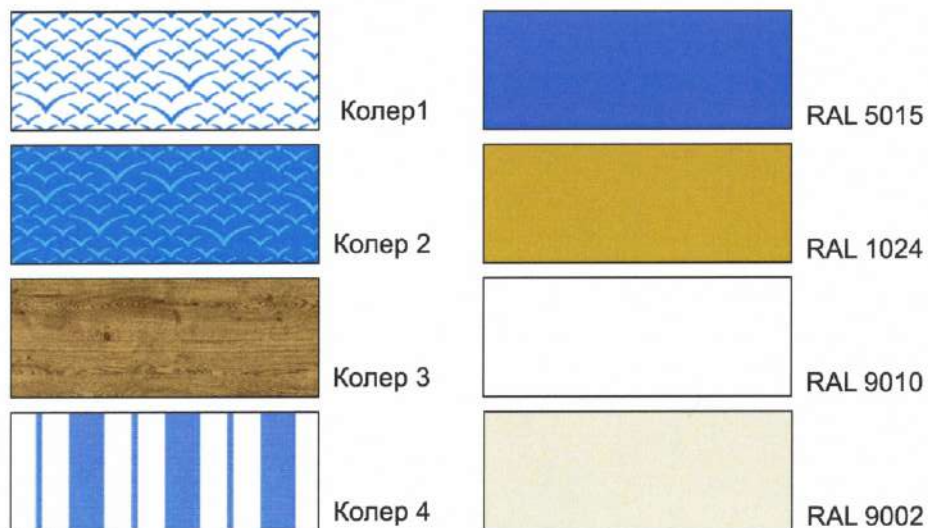
Каркас: отшлифованное дерево колер RAL 9010
 Облицовка: прилавок - отшлифованное дерево колер RAL 9010, столешница - композитный материал колер RAL 9010, боковые стенки, часть фасада и задней стенки - деревянные жалюзи колер RAL 9010, задняя стенка колер RAL 5015 Кровля: сотовый поликарбонат колер RAL 5015, ламели колер RAL 9010
 Декор: логотип колер RAL 1024, фон колер RAL 9010
 Вывеска: объемные буквы фрезеровка ПВХ колер RAL 5015 Шрифт: Montserrat Bold
 Дополнительное оборудование:
 Информационная табличка — композитный материал, плёнка
 Складной стул, урна


СОГЛАСОВАНО: Директор
 департамента архитектуры и
 градостроительства администрации
 муниципального образования
 городской округ город-курорт Сочи
 Краснодарского края
 С.В. Добромыслов

НТО сезонных товаров и услуг. ПРИЛАВОК



Колористическое решение



Описание НТО

Каркас: отшлифованное дерево колер RAL 5015
 Облицовка: прилавок - отшлифованное дерево колер RAL 5015, столешница - композитный материал колер RAL 9010, боковые стенки, часть фасада и задней стенки - деревянные жалюзи колер RAL 5015,
 Кровля: сотовый поликарбонат колер RAL 5015, ламели колер RAL 5015
 Декор: логотип колер RAL 1024, фон колер RAL 9010
 Вывеска: объемные буквы фрезеровка ПВХ колер RAL 9010 Шрифт: Montserrat Bold
 Дополнительное оборудование:
 Информационная табличка — композитный материал, плёнка
 Складной стул, урна

СОГЛАСОВАНО: Директор
 департамента архитектуры и
 градостроительства администрации
 муниципального образования
 городской округ город-курорт Сочи
 Краснодарского края



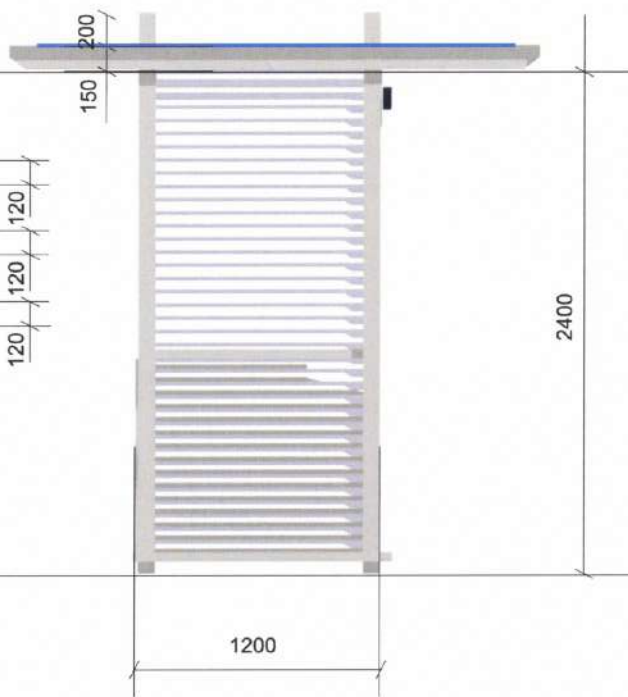
С.В. Добромыслов

НТО сезонных товаров и услуг. ПРИЛАВОК

Главный фасад



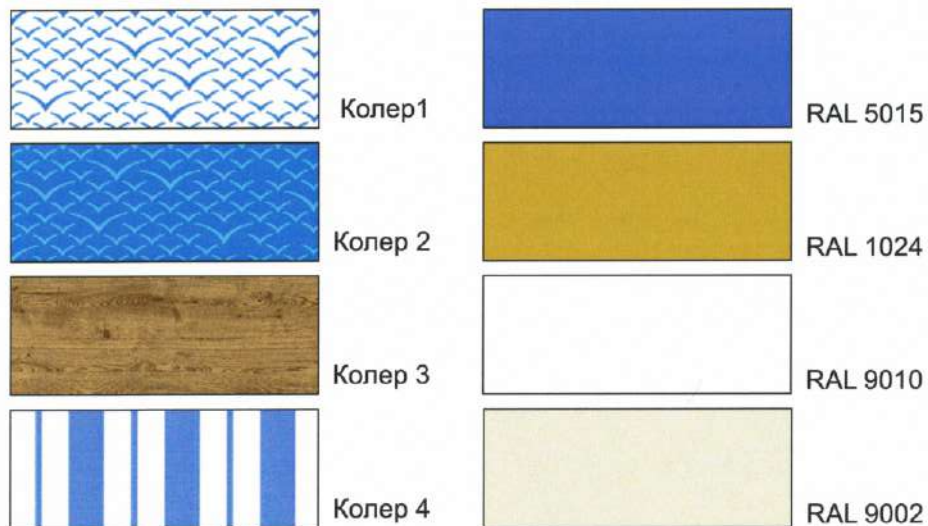
Торцевой фасад



Внешний вид



Колористическое решение

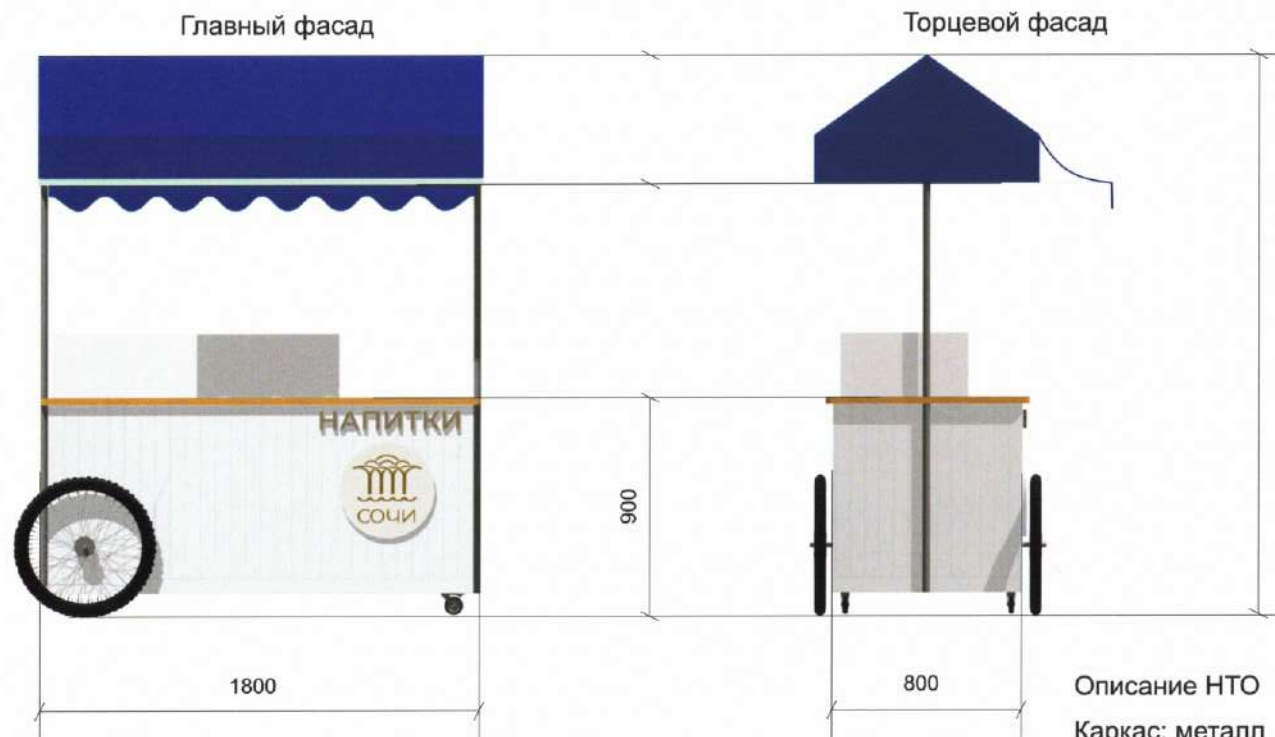


Описание НТО

Каркас: отшлифованное дерево колер RAL 9010
 Облицовка: прилавок - отшлифованное дерево колер RAL 9010, столешница - композитный материал колер RAL 9010, боковые стенки, часть фасада и задней стенки - деревянные жалюзи колер RAL 9010
 Кровля: сотовый поликарбонат колер RAL 5015, ламели колер RAL 9010
 Декор: логотип колер RAL 1024, фон колер RAL 9010
 Вывеска: объемные буквы фрезеровка ПВХ колер RAL 5015 Шрифт: Montserrat Bold
 Дополнительное оборудование:
 Информационная табличка — композитный материал, плёнка
 Складной стул, урна



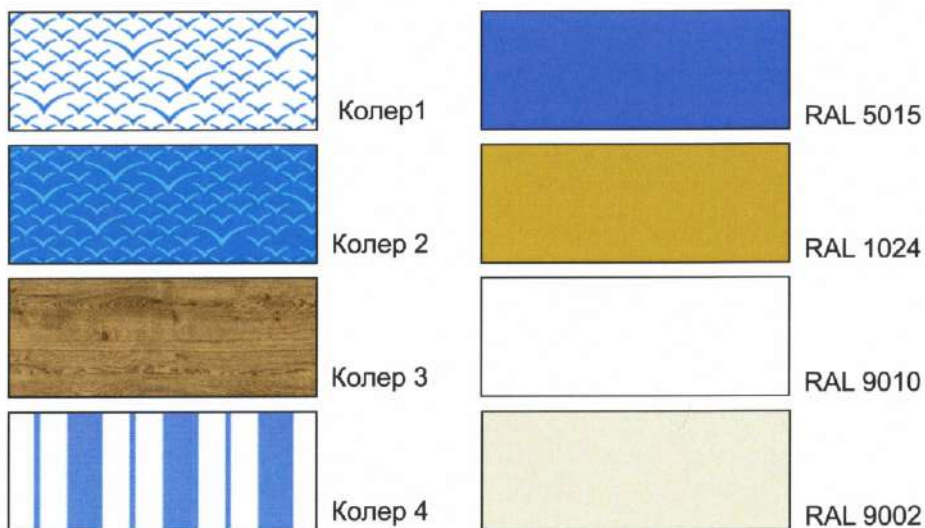
НТО сезонных товаров и услуг. ЛОТОК



Внешний вид



Колористическое решение



Описание НТО

Каркас: металл
 Наружные стойки: труба стальная нержавеющая d30,
 Облицовка: прилавок - композитный материал колер RAL 9010,
 столешница - композитный материал колер RAL 1024.
 Кровля, тент: баннерная ткань колер RAL 5015, рисунок 1
 Декор: логотип колер RAL 1024, фон колер белый Вывеска:
 объемные буквы фрезеровка ПВХ колер RAL 1024
 Шрифт: Montserrat Bold
 Дополнительное оборудование:
 Информационная табличка —
 композитный материал, плёнка

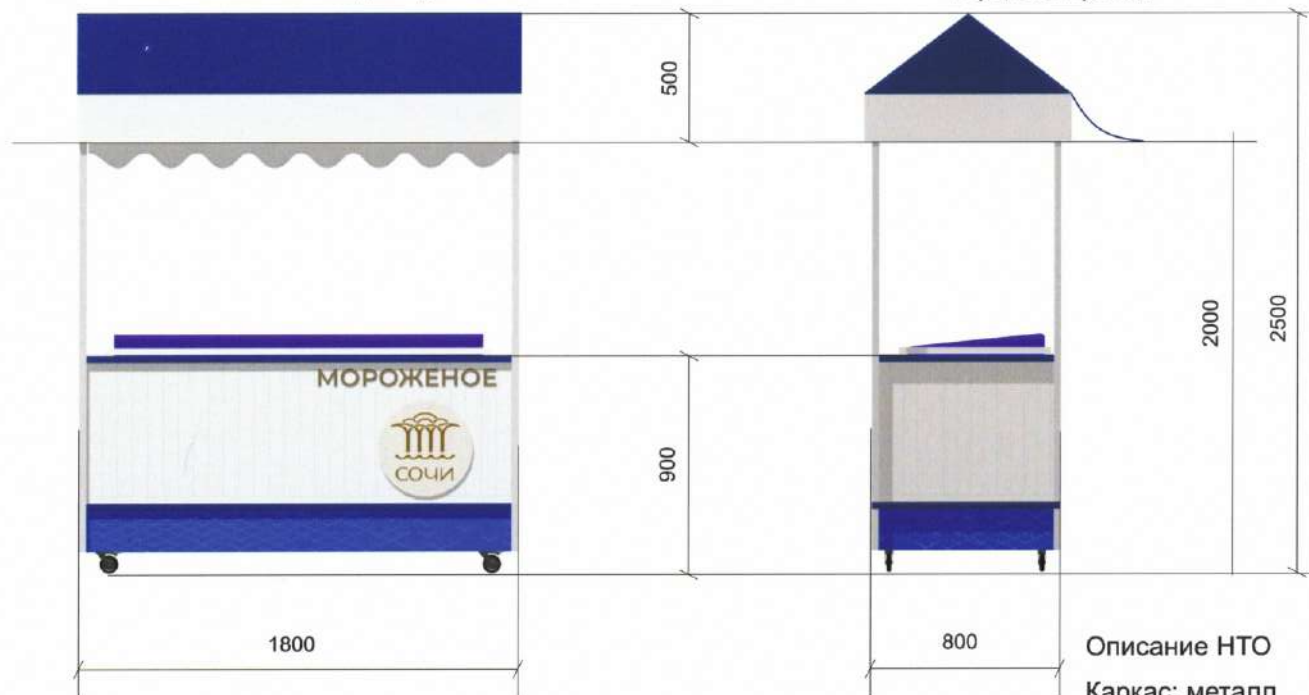
СОГЛАСОВАНО: Директор
 департамента архитектуры и
 градостроительства администрации
 муниципального образования
 городской округ город-курорт Сочи
 Краснодарского края
 С.В. Добромыслов

НТО сезонных товаров и услуг. ЛОТОК

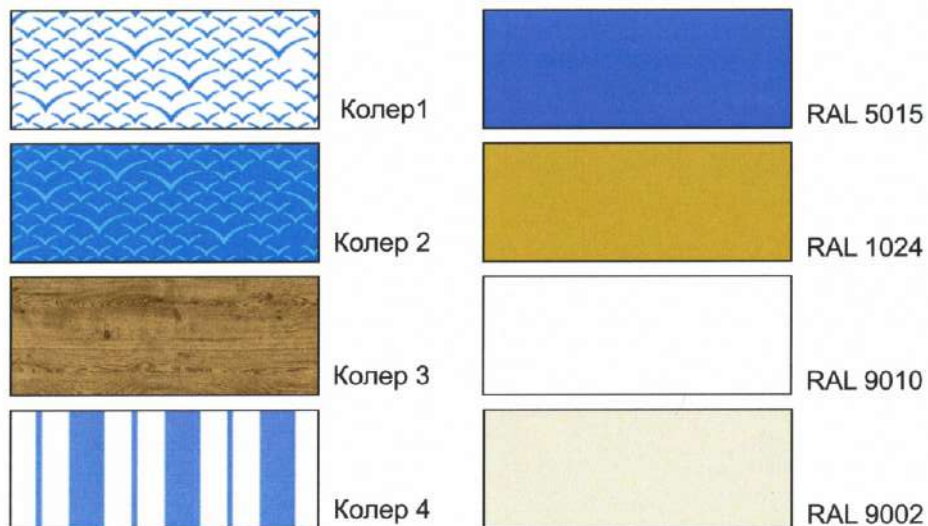
Главный фасад

Торцевой фасад

Внешний вид



Колористическое решение



Описание НТО

Каркас: металл

Наружные стойки: труба стальная нержавеющая 30 x 30 Облицовка:

прилавок - композитный материал

колер RAL 9010, нижняя часть оклеена виниловой пленкой с рисунком 1,

столешница - композитный материал

колер RAL 1024

Кровля, тент: баннерная ткань колер RAL 5015, RAL 9010 Декор: логотип

колер RAL 1024, фон колер белый Вывеска: объемные буквы

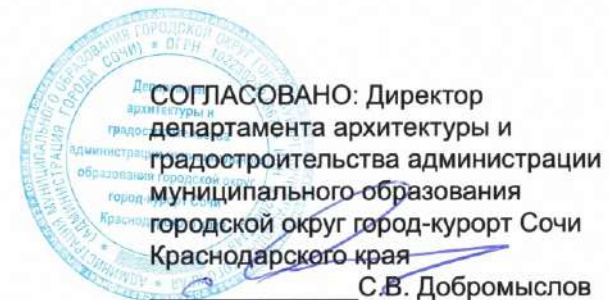
фрезеровка ПВХ колер RAL 1024 Шрифт: Montserrat Bold

Дополнительное оборудование:

Информационная табличка —

композитный материал, плёнка

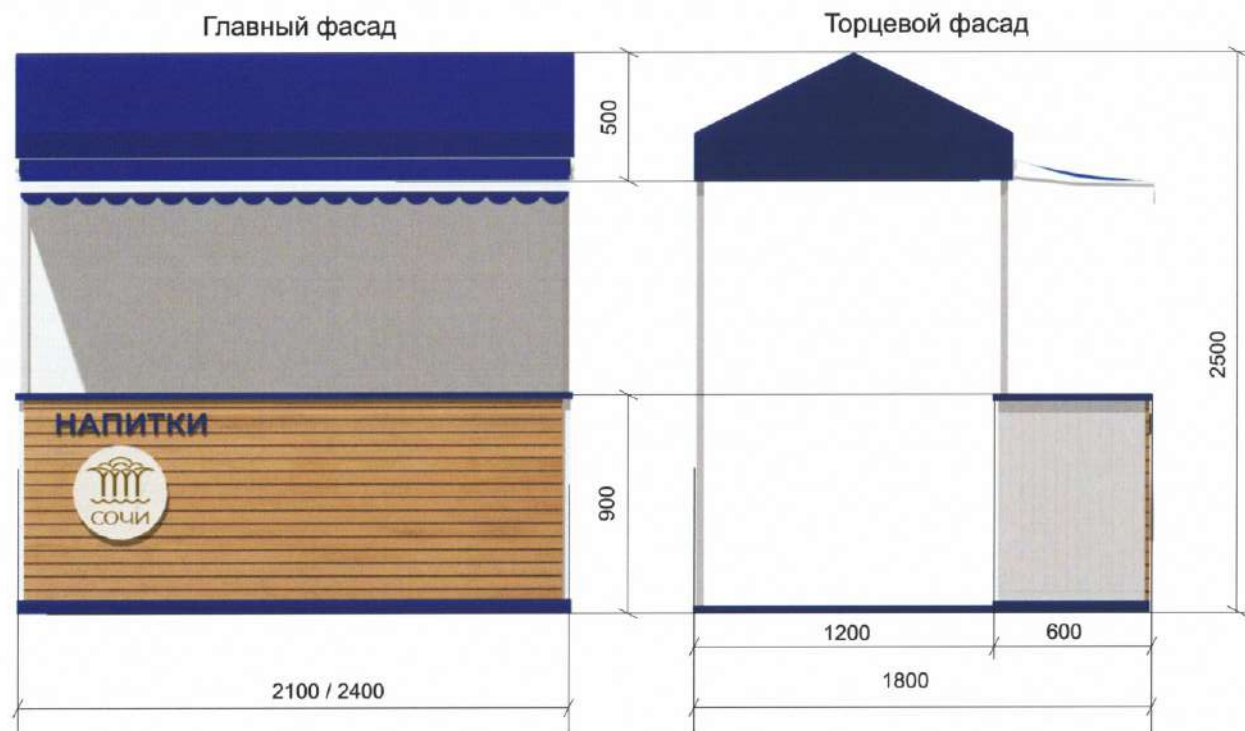
Складной стул, урна



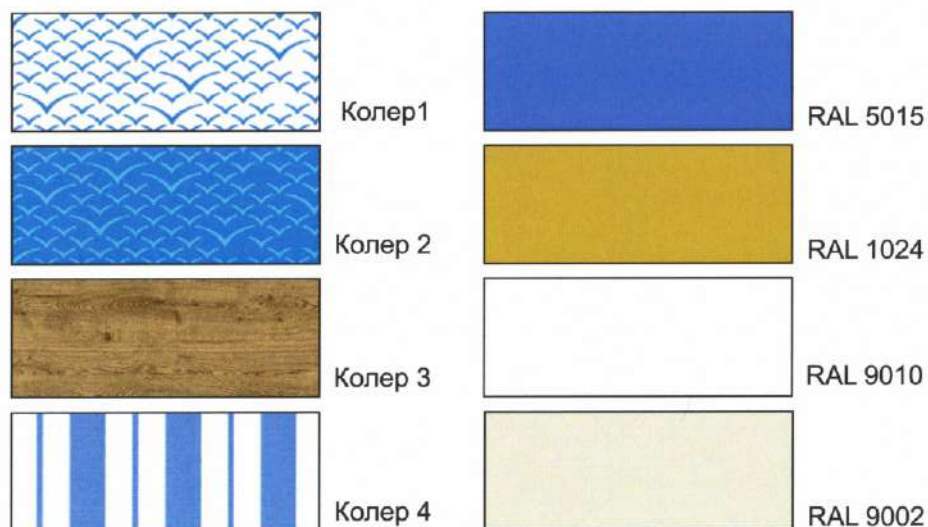
СОГЛАСОВАНО: Директор
департамента архитектуры и
градостроительства администрации
муниципального образования
городской округ город Сочи
Краснодарского края

С.В. Добромыслов

НТО сезонных товаров и услуг. ЛОТОК

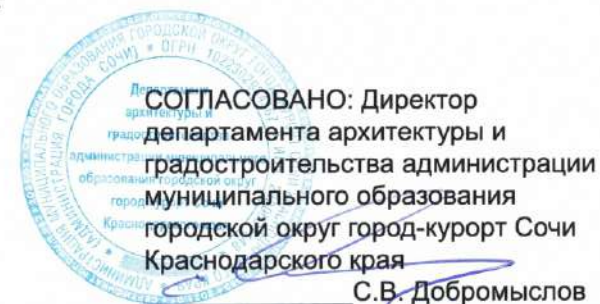


Колористическое решение

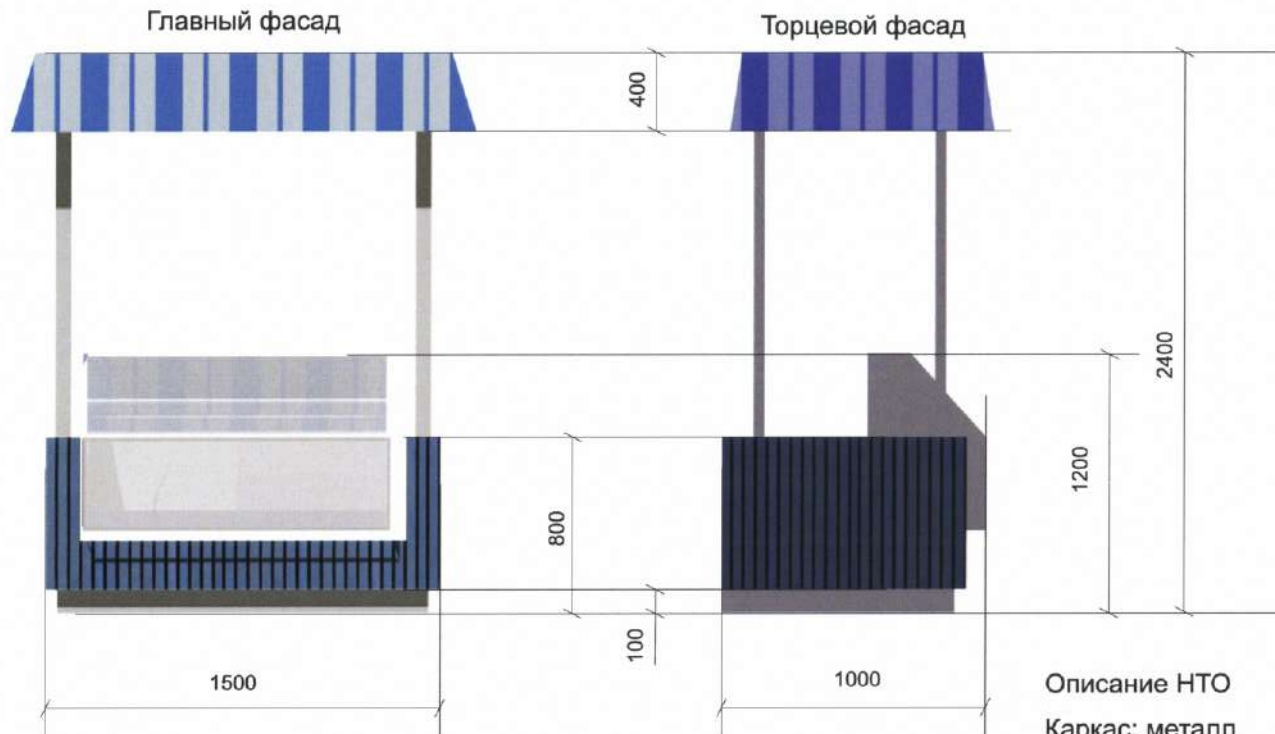


Описание НТО






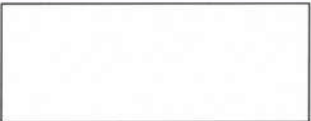

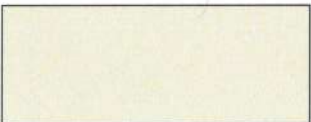
Каркас: металл
 Наружные стойки: труба стальная нержавеющая 30 x 30, Облицовка: прилавок - композитный материал колер RAL 9010, фасад - рейка светлое дерево, столешница - композитный материал колер RAL 5015, задняя стенка - композитный материал колер RAL 9010
 Кровля, тент: баннерная ткань колер RAL 5015, рисунок 1 Декор: логотип колер RAL 1024, фон колер белый
 Вывеска: объемные буквы фрезеровка ПВХ колер RAL 1024 Шрифт: Montserrat Bold
 Дополнительное оборудование:
 Информационная табличка — композитный материал, плёнка
 Складной стул, урна



НТО сезонных товаров и услуг. ЛОТОК




Колористическое решение

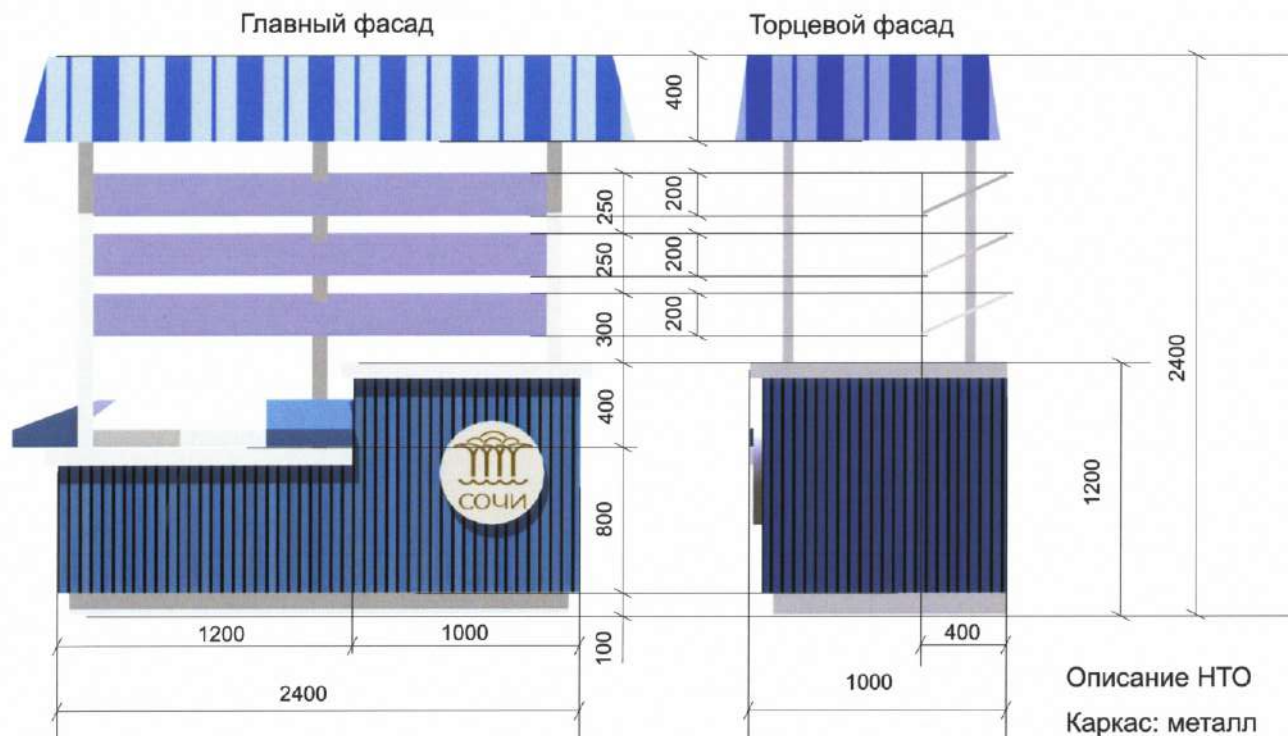
	Колер 1		RAL 5015
	Колер 2		RAL 1024
	Колер 3		RAL 9010
	Колер 4		RAL 9002

Описание НТО

Каркас: металл
 Наружные стойки: труба стальная 40 x 40 колер RAL 9010, Облицовка: основание колер RAL 9010, прилавок - рейка колер RAL 5015, столешница - композитный материал колер RAL 5015, колер RAL 9010
 Кровля, тент: баннерная ткань рисунок 2
 Декор: логотип колер RAL 1024, фон колер белый
 Шрифт вывески: Montserrat Bold
 Дополнительное оборудование:
 Информационная табличка — композитный материал, плёнка
 Складной стул, урна

СОГЛАСОВАНО:  **Директор**
департамента архитектуры и градостроительства администрации муниципального образования городской округ город-курорт Сочи Краснодарского края
 С.В. Добромыслов

НТО сезонных товаров и услуг. ЛОТОК



Колористическое решение

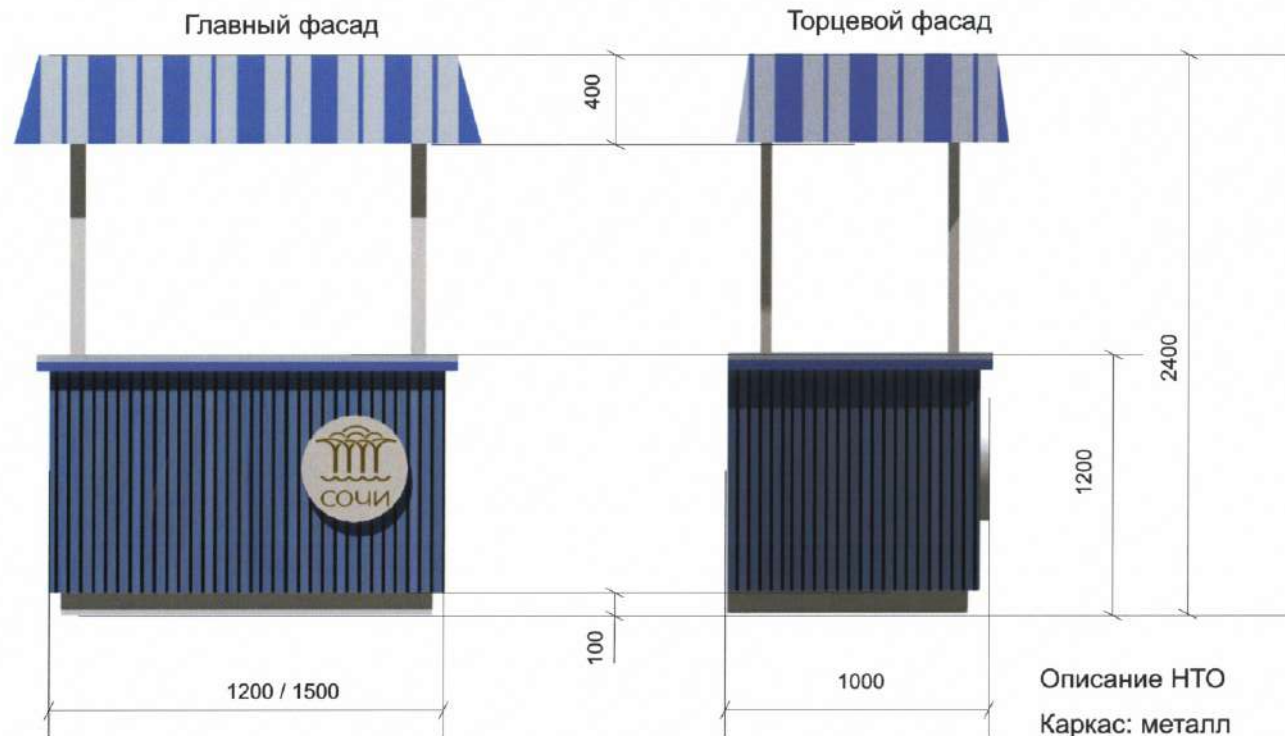
	Колер 1		RAL 5015
	Колер 2		RAL 1024
	Колер 3		RAL 9010
	Колер 4		RAL 9002

Описание НТО

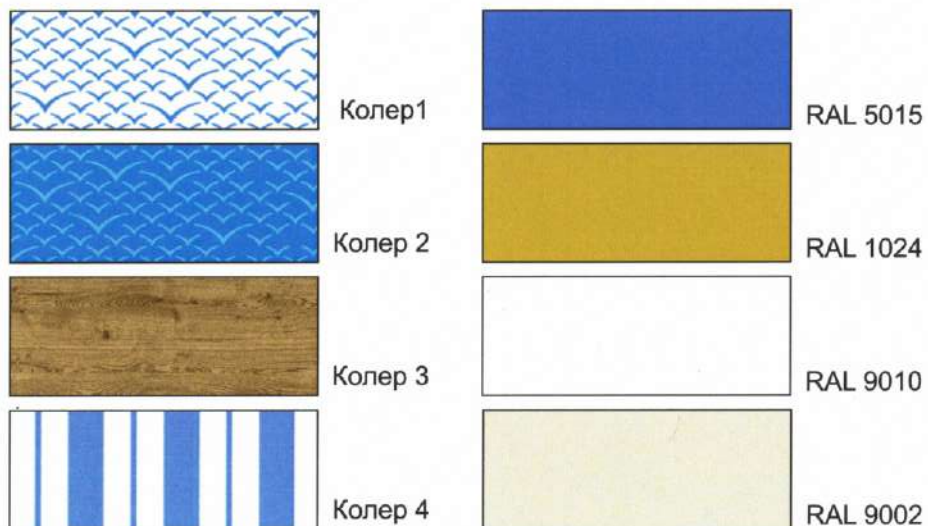
Каркас: металл
 Наружные стойки: труба стальная 40 x 40 колер RAL 9010, Облицовка: основание колер RAL 9010, прилавок - рейка колер RAL 5015, столешница - композитный материал колер RAL 5015, колер RAL 9010
 Кровля, тент: баннерная ткань рисунок 2
 Декор: логотип колер RAL 1024, фон колер белый
 Шрифт вывески: Montserrat Bold
 Дополнительное оборудование:
 Информационная табличка — композитный материал, плёнка
 Складной стул, урна

СОГЛАСОВАНО: Директор
 департамента архитектуры и
 градостроительства администрации
 муниципального образования
 городской округ город-курорт Сочи
 Краснодарского края
 С.В. Добромыслов

НТО сезонных товаров и услуг. ЛОТОК



Колористическое решение

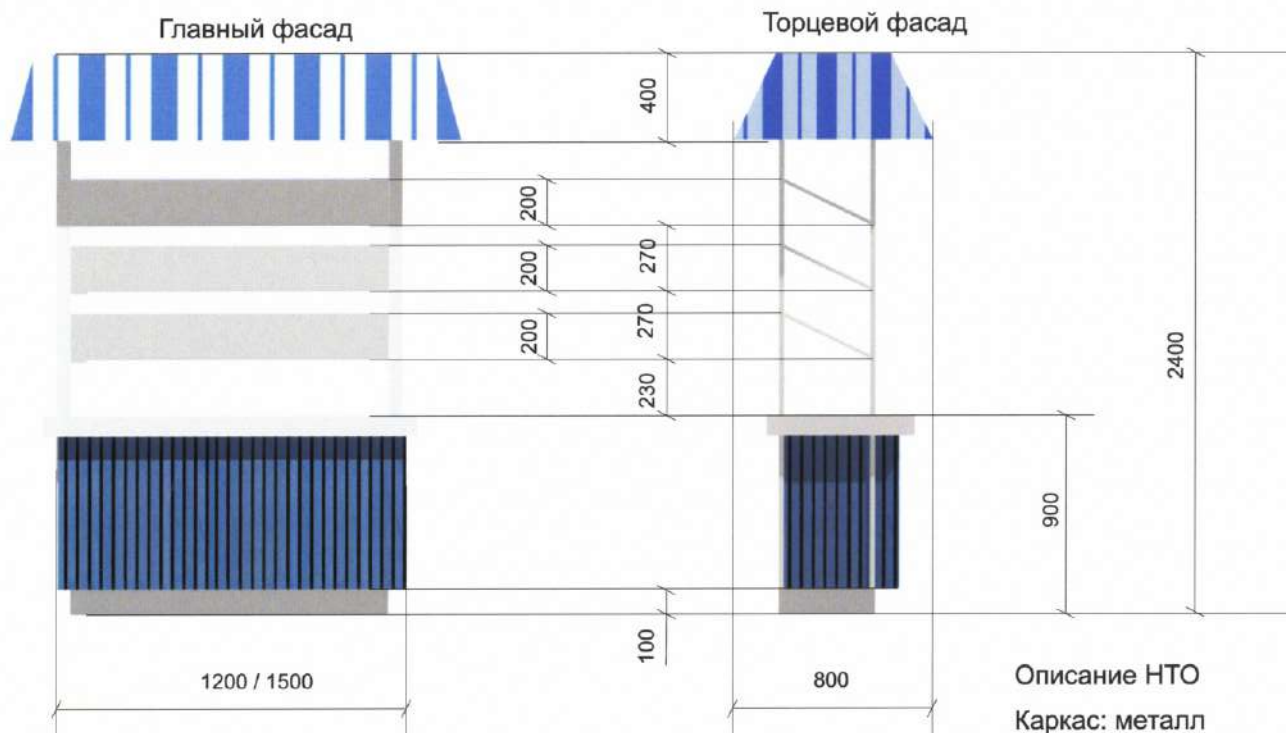


Описание НТО






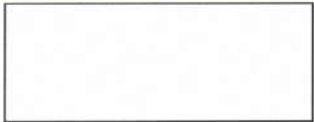

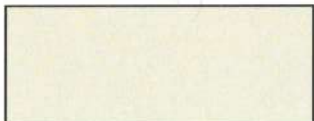
Каркас: металл
 Наружные стойки: труба стальная 40 x 40 колер RAL 9010, Облицовка: основание колер RAL 9010, прилавок - рейка колер RAL 5015, столешница - композитный материал колер RAL 5015, колер RAL 9010
 Кровля, тент: баннерная ткань рисунок 2
 Декор: логотип колер RAL 1024, фон колер белый
 Шрифт вывески: Montserrat Bold
 Дополнительное оборудование:
 Информационная табличка — композитный материал, плёнка
 Складной стул, урна

СОГЛАСОВАНО:  **С.В. Добромыслов**
 директор
 департамента архитектуры и
 градостроительства администрации
 муниципального образования
 городской округ город-курорт Сочи
 Краснодарского края

НТО сезонных товаров и услуг. ЛОТОК

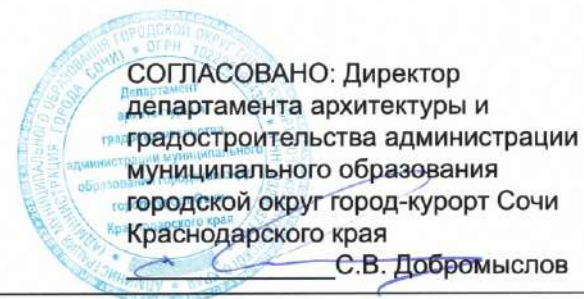


Колористическое решение

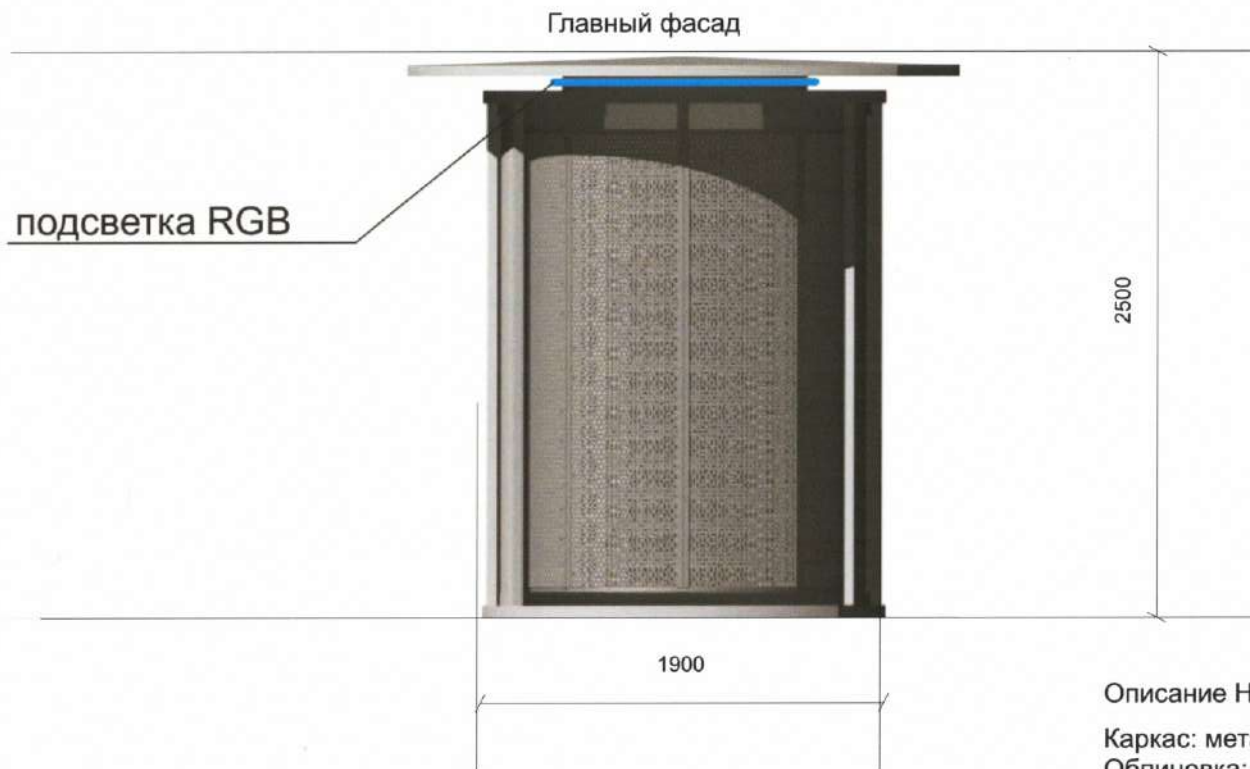
	Колер 1		RAL 5015
	Колер 2		RAL 1024
	Колер 3		RAL 9010
	Колер 4		RAL 9002

Описание НТО

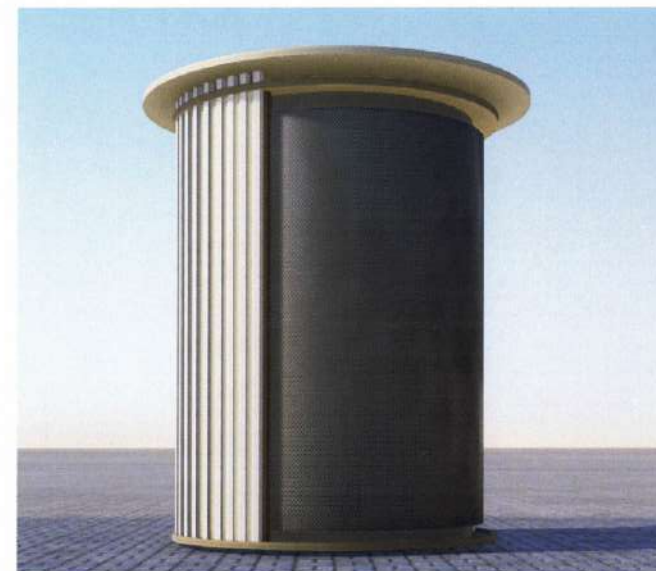
Каркас: металл
 Наружные стойки: труба стальная 40 x 40 колер RAL 9010, Облицовка: основание колер RAL 9010, прилавок - рейка колер RAL 5015, столешница - композитный материал колер RAL 5015, колер RAL 9010
 Кровля, тент: баннерная ткань рисунок 2
 Декор: логотип колер RAL 1024, фон колер белый
 Шрифт вывески: Montserrat Bold
 Дополнительное оборудование:
 Информационная табличка — композитный материал, плёнка
 Складной стул, урна



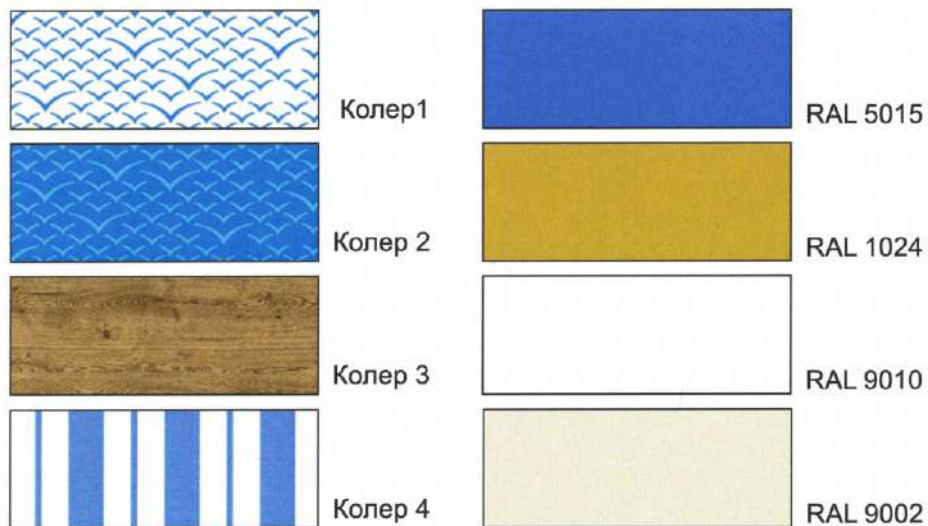
НТО ЛОТОК



Внешний вид



Колористическое решение

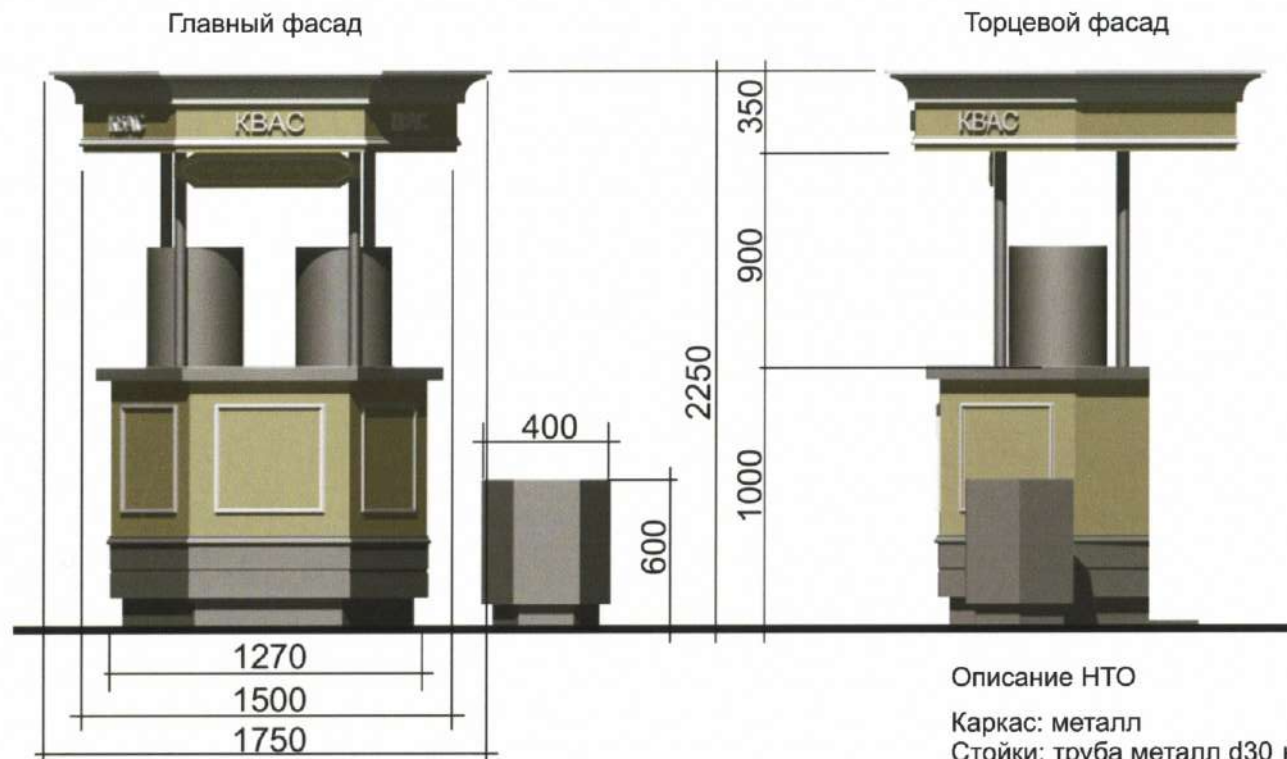


Описание НТО

Каркас: металл
Облицовка: металл колер RAL 9002, внутренняя часть - перфорированный металл Кровля, металл колер RAL 9002
Декор: деревянная рейка колер RAL 9010 Шрифт вывески: Montserrat Bold
Дополнительное оборудование: Информационная табличка — композитный материал, плёнка
Складной стул, урна



НТО ЛОТОК

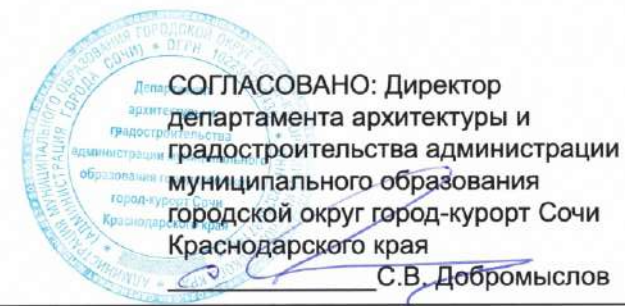


Описание НТО

Каркас: металл
 Стойки: труба металл d30 колер RAL 9010
 Облицовка: фриз - композитный материал колер RAL 9010, RAL 1024 (верхняя часть),
 прилавок - композитный материал колер RAL 9010 Основание: композитный материал колер RAL 1024
 Кровля: композитный материал колер RAL 1024
 Декор: логотип колер золото фон колер RAL 1024, молдинг на фризе колер RAL 9010, на прилавке колер RAL 1024 Вывеска: объемные буквы колер RAL 1024
 Шрифт вывески: Montserrat Bold
 Дополнительное оборудование:
 Информационная табличка — композитный материал, плёнка Стул, урна

Колористическое решение

	Колер 1		RAL 5015
	Колер 2		RAL 1024
	Колер 3		RAL 9010
	Колер 4		RAL 9002

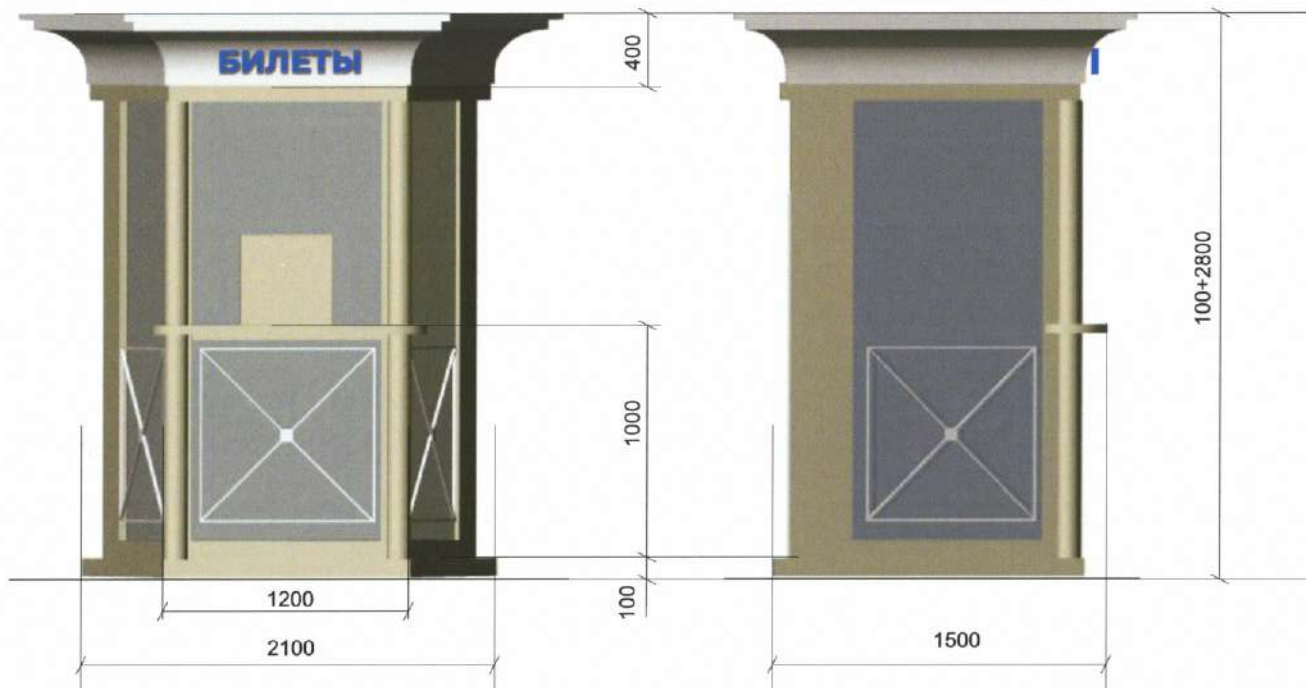


НТО КИОСК

Главный фасад

Торцевой фасад

Внешний вид



Колористическое решение



Колер 1



RAL 5015



Колер 2



RAL 1024



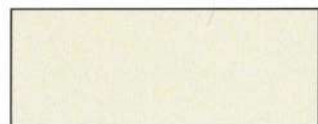
Колер 3



RAL 9010



Колер 4



RAL 9002

Описание НТО

Каркас: металл

Облицовка: фриз - композитный материал колер RAL 9010, главный и торцевые фасады - панорамное остекление, задняя стенка композитный материал колер RAL 9002

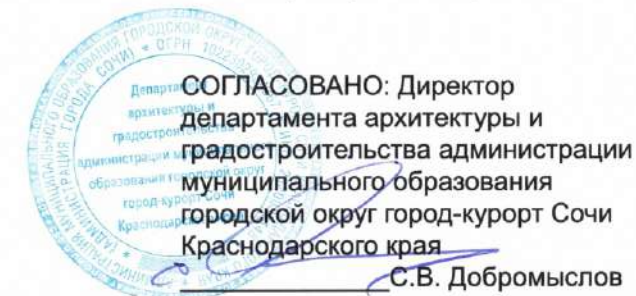
Кровля: композитный материал колер RAL 9002

Декор: логотип колер колер RAL 1024, молдинг на фризе колер RAL 9010, металлическая решетка колер RAL 9010 Вывеска: объемные буквы колер RAL 5015

Шрифт вывески: Montserrat Bold

Дополнительное оборудование:

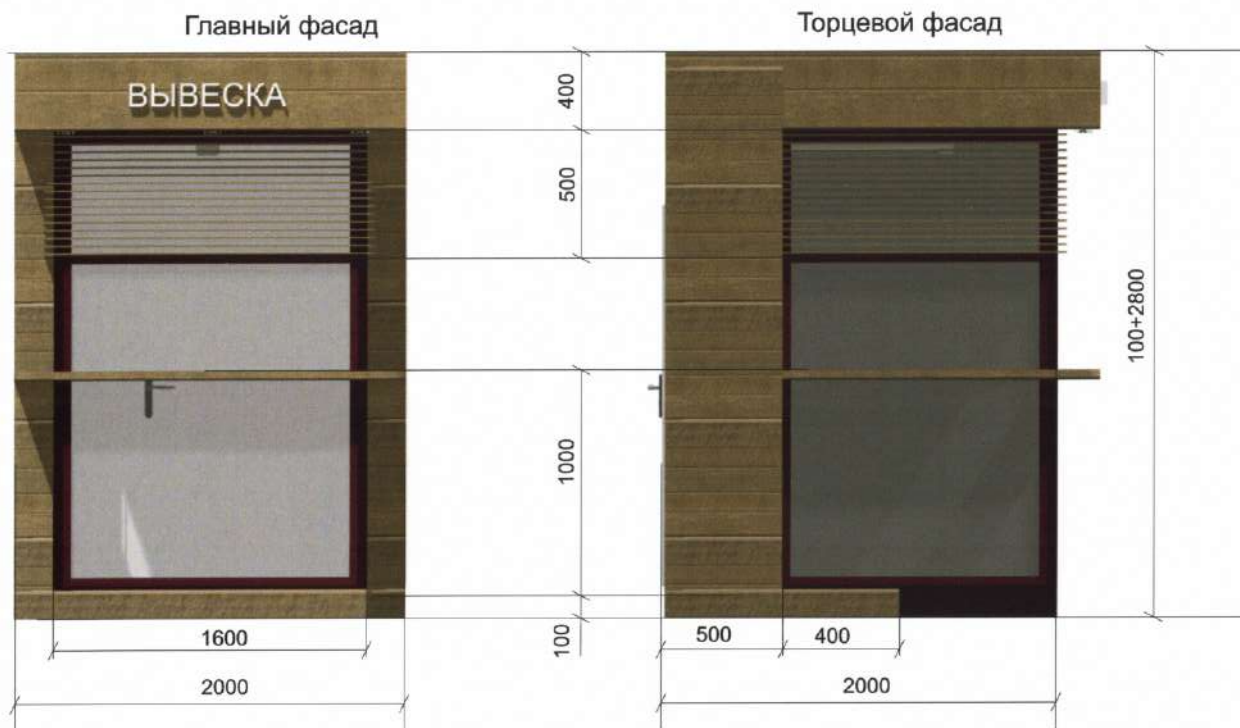
Информационная табличка — композитный материал, плёнка Урна



СОГЛАСОВАНО: Директор
департамента архитектуры и
градостроительства администрации
муниципального образования
городской округ город-курорт Сочи
Краснодарского края

С.В. Добромыслов

НТО КИОСК



Описание НТО

Колористическое решение

	Колер 1		RAL 5015
	Колер 2		RAL 1024
	Колер 3		RAL 9010
	Колер 4		RAL 9002

Каркас: металл

Облицовка: фриз - композитный материал колер 3, главный и торцевые фасады - панорамное остекление, композитный материал колер 3, задняя стенка композитный материал колер 3

Столешница: композитный материал колер 3

Кровля: плоская односкатная, материал металлочерепица Декор: логотип колер колер RAL 1024,

горизонтальные жалюзи колер RAL 1024

Вывеска: объемные буквы колер RAL 9010

Шрифт вывески: Montserrat Bold

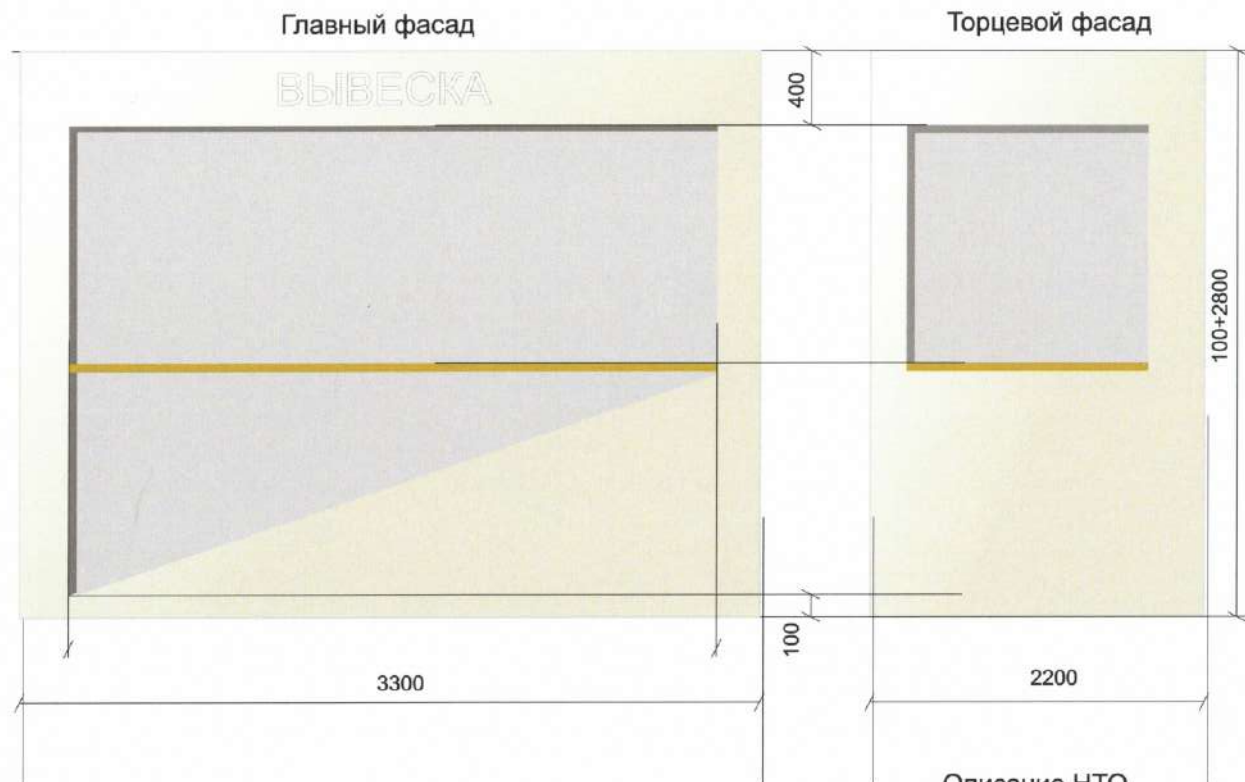
Дополнительное оборудование:

Информационная табличка — композитный материал, плёнка Урна






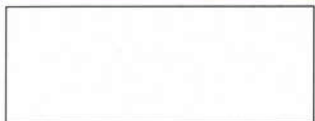

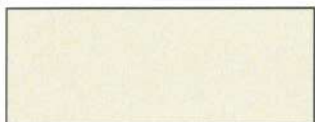
СОГЛАСОВАНО: Директор
 департамента архитектуры и
 градостроительства администрации
 муниципального образования
 городской округ город-курорт Сочи
 Краснодарского края

С.В. Добромыслов

НТО КИОСК



Колористическое решение

	Колер 1		RAL 5015
	Колер 2		RAL 1024
	Колер 3		RAL 9010
	Колер 4		RAL 9002

Описание НТО

Каркас: металл

Облицовка: главный и торцевые фасады - верхняя часть остекление, нижняя часть композитный материал

колер RAL 9002, задняя стенка композитный материал колер RAL 9002, фриз - композитный материал колер RAL 9002 Столешница - дерево колер 3

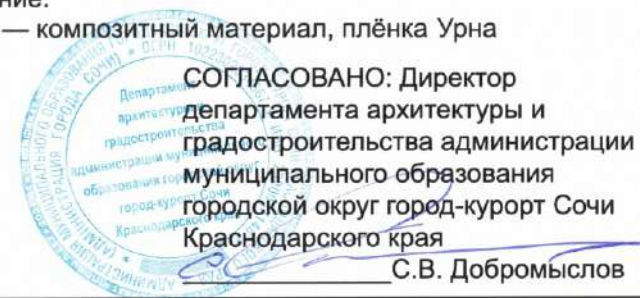
Кровля: композитный материал колер RAL 9002

Декор: логотип колер колер RAL 1024, маркиза колер RAL 9010 Вывеска: объемные буквы колер RAL 9010

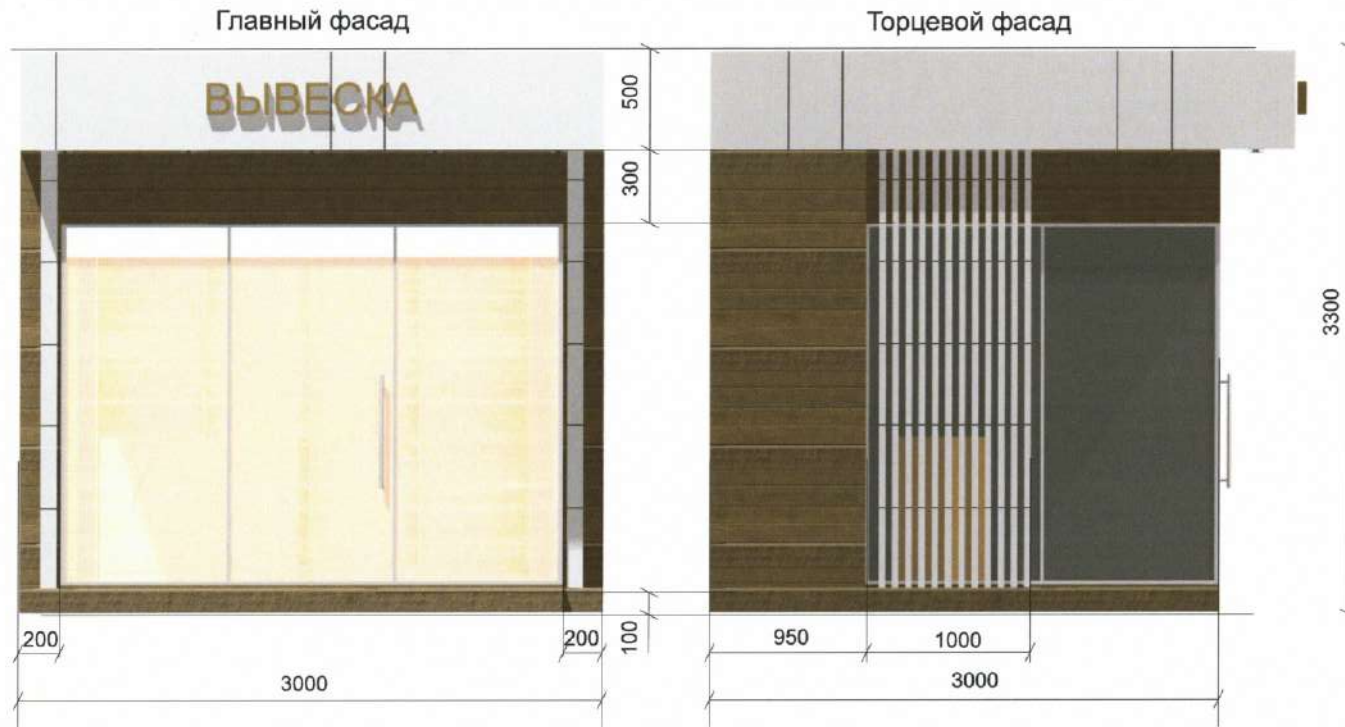
Шрифт вывески: Montserrat Bold

Дополнительное оборудование:

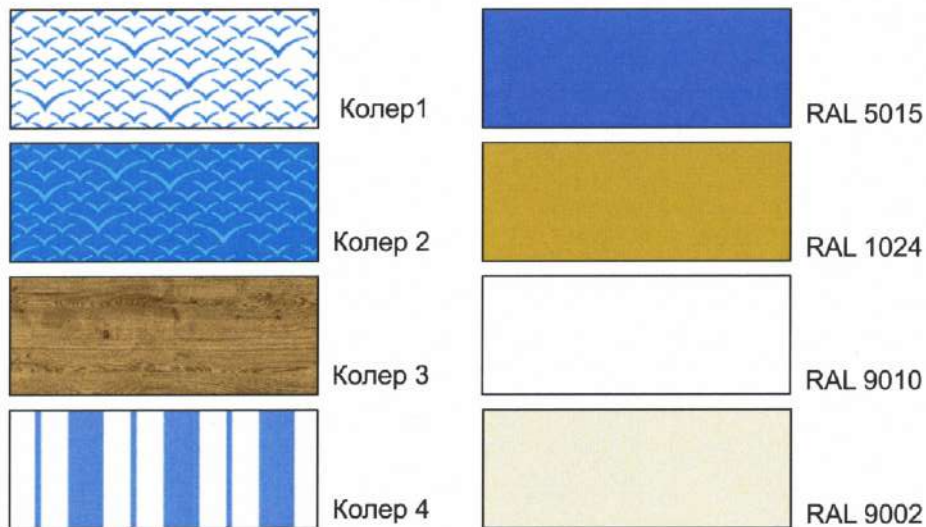
Информационная табличка — композитный материал, плёнка Урна



НТО ПАВИЛЬОН



Колористическое решение

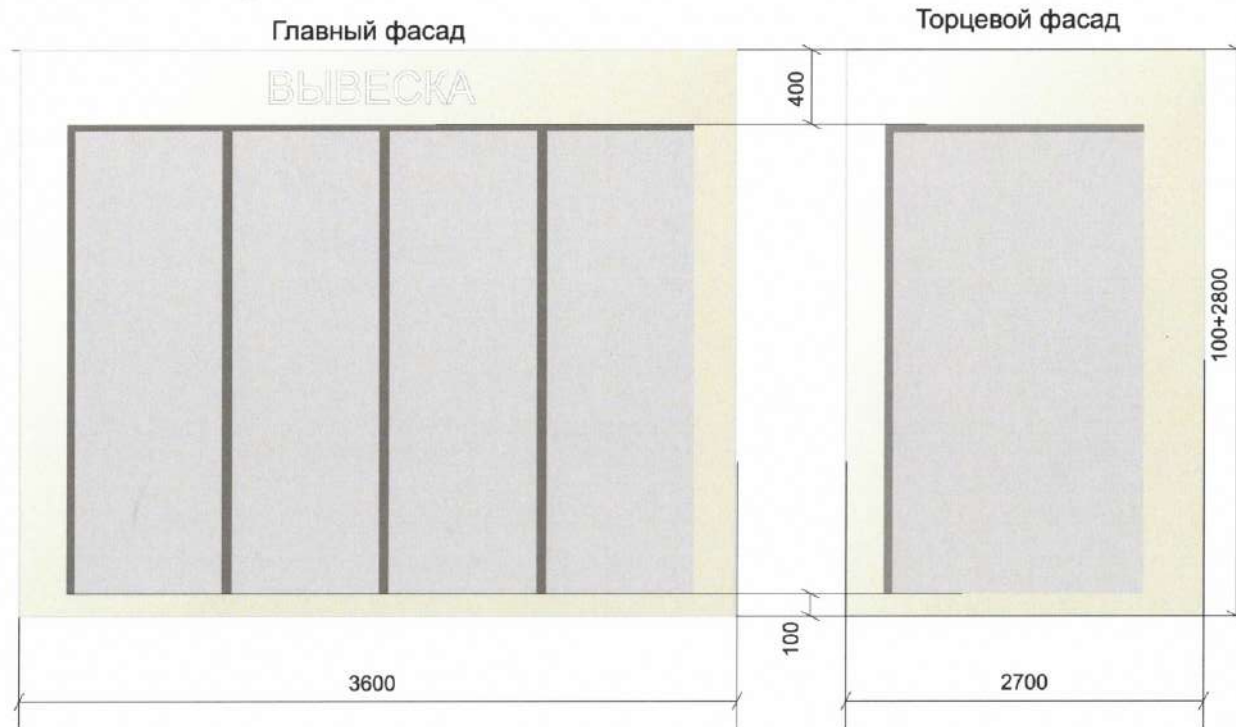


Описание НТО

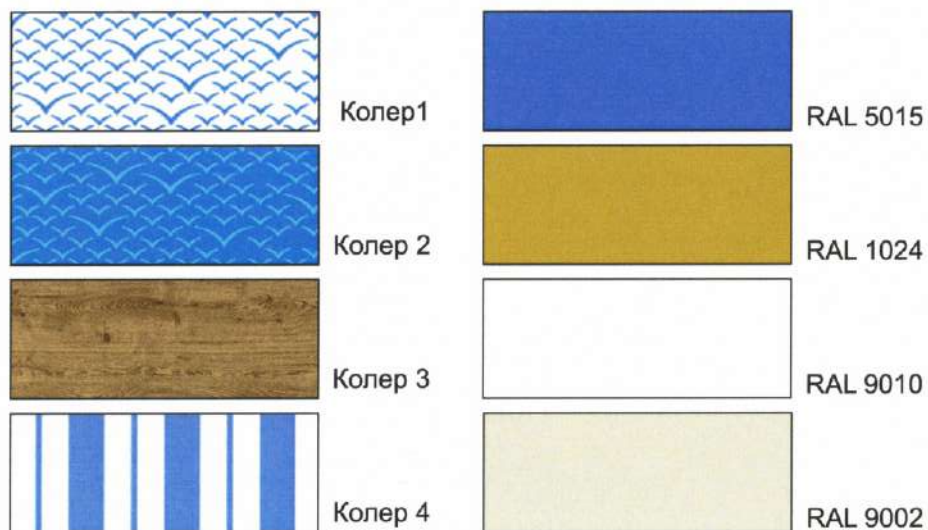
Каркас: металл
 Облицовка: фриз - композитный материал колер RAL 9002, главный и торцевые фасады - панорамное остекление, композитный материал колер 3, задняя стенка композитный материал колер 3
 Кровля: плоская односкатная, материал металлочерепица Декор: логотип колер колер RAL 1024, вертикальные деревянные рейки колер RAL 9002
 Вывеска: объемные буквы колер RAL 1024
 Шрифт вывески: Montserrat Bold
 Дополнительное оборудование:
 Информационная табличка — композитный материал, плёнка Урна

СОГЛАСОВАНО: Директор
 департамента архитектуры и
 градостроительства администрации
 муниципального образования
 городской округ город-курорт Сочи
 Краснодарского края
 С.В. Добромыслов

НТО ПАВИЛЬОН



Колористическое решение



Описание НТО

Каркас: металл
 Облицовка: главный и торцевые фасады - панорамное остекление, задняя стенка композитный материал колер RAL 9002, фриз - композитный материал колер RAL 9002
 Кровля: композитный материал колер RAL 9002
 Декор: логотип колер колер RAL 1024
 Вывеска: объемные буквы колер RAL 9010
 Шрифт вывески: Montserrat Bold
 Дополнительное оборудование:
 Информационная табличка — композитный материал, плёнка Урна

