

Документация по планировке территории объекта

**«Расходы на мероприятия по повышению уровня обустройства
автомобильных дорог федерального значения.**

**Строительство пешеходного перехода в разных уровнях
на км 153+727 автомобильной дороги А-147 Джубга - Сочи -
граница с Республикой Абхазия, Краснодарский край»**

**Том 5. Схема резервирования земель необходимых для
размещения объекта капитального строительства
федерального значения**

519-СР

ООО «КТП»



Свидетельство СРО № П-175-2311170190-03 от 28.09.2015 г.

Заказчик – ФКУ Упрдор «Черноморье»

Экз. № _____

ДОКУМЕНТАЦИЯ ПО ПЛАНИРОВКЕ ТЕРРИТОРИИ

«Расходы на мероприятия по повышению уровня обустройства автомобильных дорог федерального значения. Строительство пешеходного перехода в разных уровнях на км 153+727 автомобильной дороги А-147 Джубга – Сочи - граница с Республикой Абхазия, Краснодарский край»

Том 5. Схема резервирования земель необходимых для размещения объекта капитального строительства федерального значения

519-СР

ООО «КТП»



Свидетельство СРО № П-175-2311170190-03 от 28.09.2015 г.

Заказчик – ФКУ Упрдор «Черноморье»

Экз. № _____

ДОКУМЕНТАЦИЯ ПО ПЛАНИРОВКЕ ТЕРРИТОРИИ

«Расходы на мероприятия по повышению уровня обустройства автомобильных дорог федерального значения. Строительство пешеходного перехода в разных уровнях на км 153+727 автомобильной дороги А-147 Джубга – Сочи - граница с Республикой Абхазия, Краснодарский край»

Том 5. Схема резервирования земель необходимых для размещения объекта капитального строительства федерального значения

519-СР

Инв. № подл.	Подп. и дата	Взам. инв. №

Директор

ГИП



М.В. Альчибаева

И.В. Фарафонов

КРАСНОДАР 2018

**ОБЩЕСТВО С ОГРАНИЧЕННОЙ
ОТВЕТСТВЕННОСТЬЮ
«ГРАДЗЕМПРОЕКТ»**

**ДОКУМЕНТАЦИЯ ПО ПЛАНИРОВКЕ
ТЕРРИТОРИИ ОБЪЕКТА**

**«Расходы на мероприятия по повышению уровня
обустройства автомобильных дорог федерального значения.**

**Строительство пешеходного перехода в разных уровнях
на км 153+727 автомобильной дороги А-147 Джубга - Сочи -
граница с Республикой Абхазия, Краснодарский край»**

**Том 5. Схема резервирования земель необходимых для
размещения объекта капитального строительства федерального
значения**

519-СР

Генеральный директор



Р.А. Бало

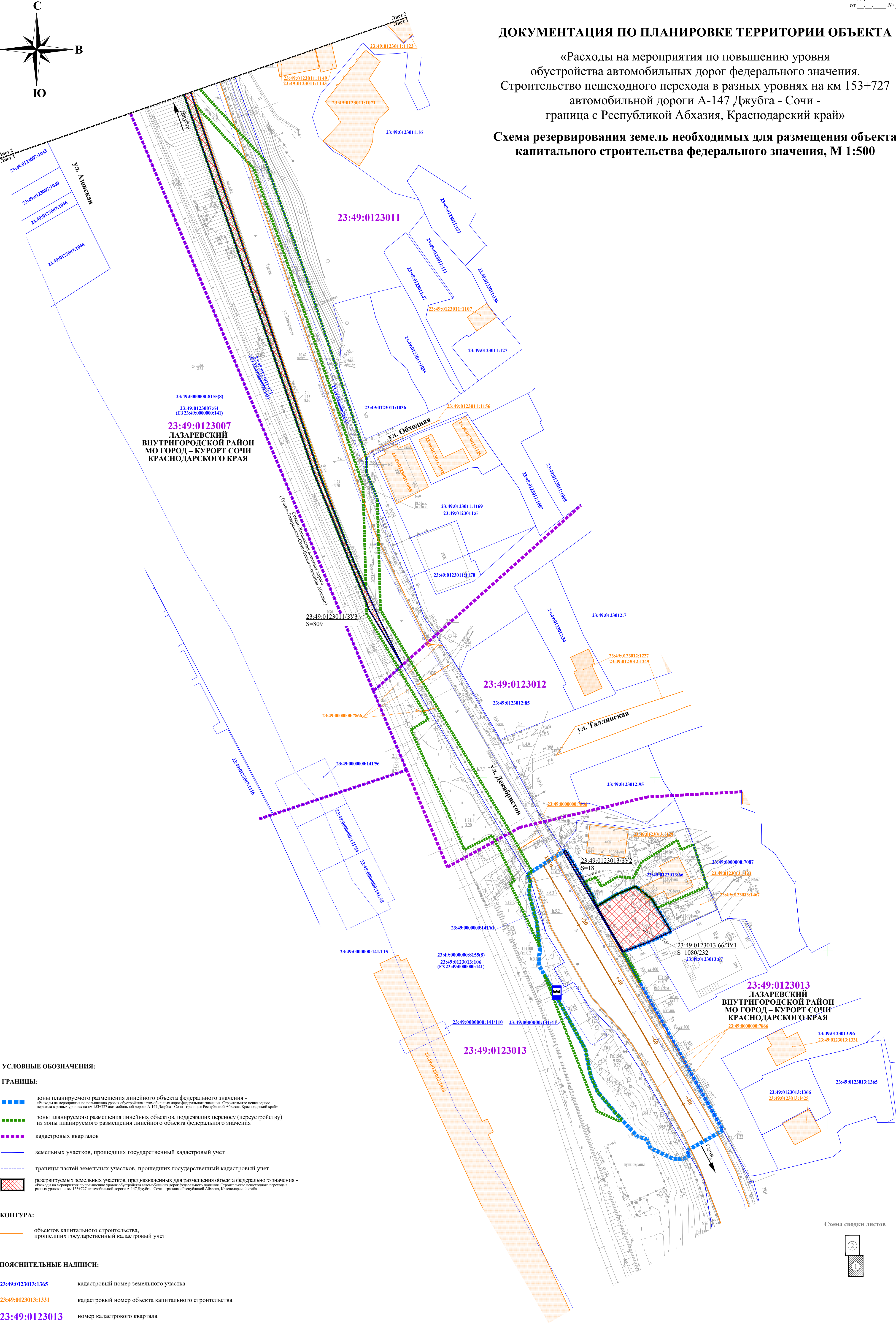
3

Обозначение	Наименование	Примечание
ТОМ 1.		
Основная (утверждаемая) часть проекта планировки территории		
519-ППТ-1-П	Положение о размещении линейных объектов	
519-ППТ-1-ЧПТ/1	Чертёж красных линий	
519-ППТ-1-ЧПТ/2	Чертеж границ зон планируемого размещения линейного объекта федерального значения	
519-ППТ-1-ЧПТ/3	Чертеж границ зон планируемого размещения линейных объектов, подлежащих переносу (переустройству) из зон планируемого размещения линейного объекта федерального значения	
ТОМ 2.		
Материалы по обоснованию проекта планировки территории		
519-ППТ-2-ПЗ	Пояснительная записка	
519-ППТ-2-01	Схема расположения элементов планировочной структуры	
519-ППТ-2-02	Схема использования территории в период подготовки проекта планировки территории	
519-ППТ-2-03	Схема организации улично-дорожной сети и движения транспорта	
519-ППТ-2-04	Схема вертикальной планировки территории, инженерной подготовки и инженерной защиты территории	
519-ППТ-2-05	Схема границ зон с особыми условиями использования территорий, границ территорий, подверженных риску возникновения чрезвычайных ситуаций природного и техногенного характера	
519-ППТ-2-06	Схема конструктивных и планировочных решений	
ТОМ 3.		
Основная (утверждаемая) часть проекта межевания территории		
519-ПМТ-1-ПЗ	Пояснительная записка	
519-ПМТ-1-ЧМТ	Чертеж межевания территории	
519-ПМТ-1-ЗУ	Схема расположения образуемых земельных участков	
ТОМ 4.		
Материалы по обоснованию проекта межевания территории		
519-ПМТ-2	Чертеж материалов по обоснованию проекта межевания территории	
ТОМ 5.		
Схема резервирования земель необходимых для размещения объекта капитального строительства федерального значения		
519-СР	Схема резервирования земель необходимых для размещения объекта капитального строительства федерального значения	
ТОМ 6.		
Схема планировочной организации земельных участков, предназначенных для размещения объекта капитального строительства федерального значения		
519-СПОЗУ	Схема планировочной организации земельных участков, предназначенных для размещения объекта капитального строительства федерального значения	
Изм.	Кол.уч.	Лист
Разработал	Злобин	
Проверил	Бало	
519-СП		
Состав документации по планировке территорий		
Стадия	Лист	Листов
ДПТ	-	1
ООО «Градземпроект»		

ДОКУМЕНТАЦИЯ ПО ПЛАНИРОВКЕ ТЕРРИТОРИИ ОБЪЕКТА

«Расходы на мероприятия по повышению уровня
обустройства автомобильных дорог федерального значения.
Строительство пешеходного перехода в разных уровнях на км 153+727
автомобильной дороги А-147 Дзубга - Сочи -
граница с Республикой Абхазия, Краснодарский край»

Схема резервирования земель необходимых для размещения объекта
капитального строительства федерального значения, М 1:500



УСЛОВНЫЕ ОБОЗНАЧЕНИЯ:

ГРАНИЦЫ:

- зоны планируемого размещения линейного объекта федерального значения - «Расходы на мероприятия по повышению уровня обустройства автомобильных дорог федерального значения. Строительство пешеходного перехода в разных уровнях на км 153+727 автомобильной дороги А-147 Дзубга - Сочи - граница с Республикой Абхазия, Краснодарский край»
- зоны планируемого размещения линейных объектов, подлежащих переносу (перестроению) из зоны планируемого размещения линейного объекта федерального значения
- кадастровых кварталов
- земельных участков, прошедших государственный кадастровый учет
- границы частей земельных участков, прошедших государственный кадастровый учет
- резервируемых земельных участков, предназначенных для размещения объекта федерального значения - «Расходы на мероприятия по повышению уровня обустройства автомобильных дорог федерального значения. Строительство пешеходного перехода в разных уровнях на км 153+727 автомобильной дороги А-147 Дзубга - Сочи - граница с Республикой Абхазия, Краснодарский край»

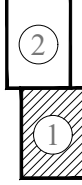
КОНТУРА:

- объектов капитального строительства, прошедших государственный кадастровый учет

ПОЯСНИТЕЛЬНЫЕ НАДПИСИ:

- 23:49:0123013:1365 кадастровый номер земельного участка
- 23:49:0123013:1331 кадастровый номер объекта капитального строительства
- 23:49:0123013 номер кадастрового квартала
- 23:49:0123013:66/ЗУ1 кадастровый номер земельного участка (кадастрового квартала), который полностью или частично расположен в границах резервируемых земель/ условный номер резервируемого земельного участка
- S=1080/232 площадь земельного участка/площадь резервируемого земельного участка (кв.м)

Схема сводки листов



						519-CP		
						муниципальное образование город-курорт Сочи Краснодарского края		
Изм.	Колуч.	Лист	№ док.	Подп.	Дата	Документация по планировке территории объекта - «Расходы на мероприятия по повышению уровня обустройства автомобильных дорог федерального значения. Строительство пешеходного перехода в разных уровнях на км 153+727 автомобильной дороги А-147 Дзубга - Сочи - граница с Республикой Абхазия, Краснодарский край»	Стадия	Лист
Разработал	Злобин						ДПТ	1
Проверил	Бало						1	2
						Схема резервирования земель необходимых для размещения объекта капитального строительства федерального значения, М 1:500	ООО «Г радземпроект»	

ДОКУМЕНТАЦИЯ ПО ПЛАНИРОВКЕ ТЕРРИТОРИИ ОБЪЕКТА

«Расходы на мероприятия по повышению уровня
обустройства автомобильных дорог федерального значения.
Строительство пешеходного перехода в разных уровнях на км 153+727
автомобильной дороги А-147 Джебга - Сочи -
граница с Республикой Абхазия, Краснодарский край»

Схема резервирования земель необходимых для размещения объекта
капитального строительства федерального значения, М 1:500

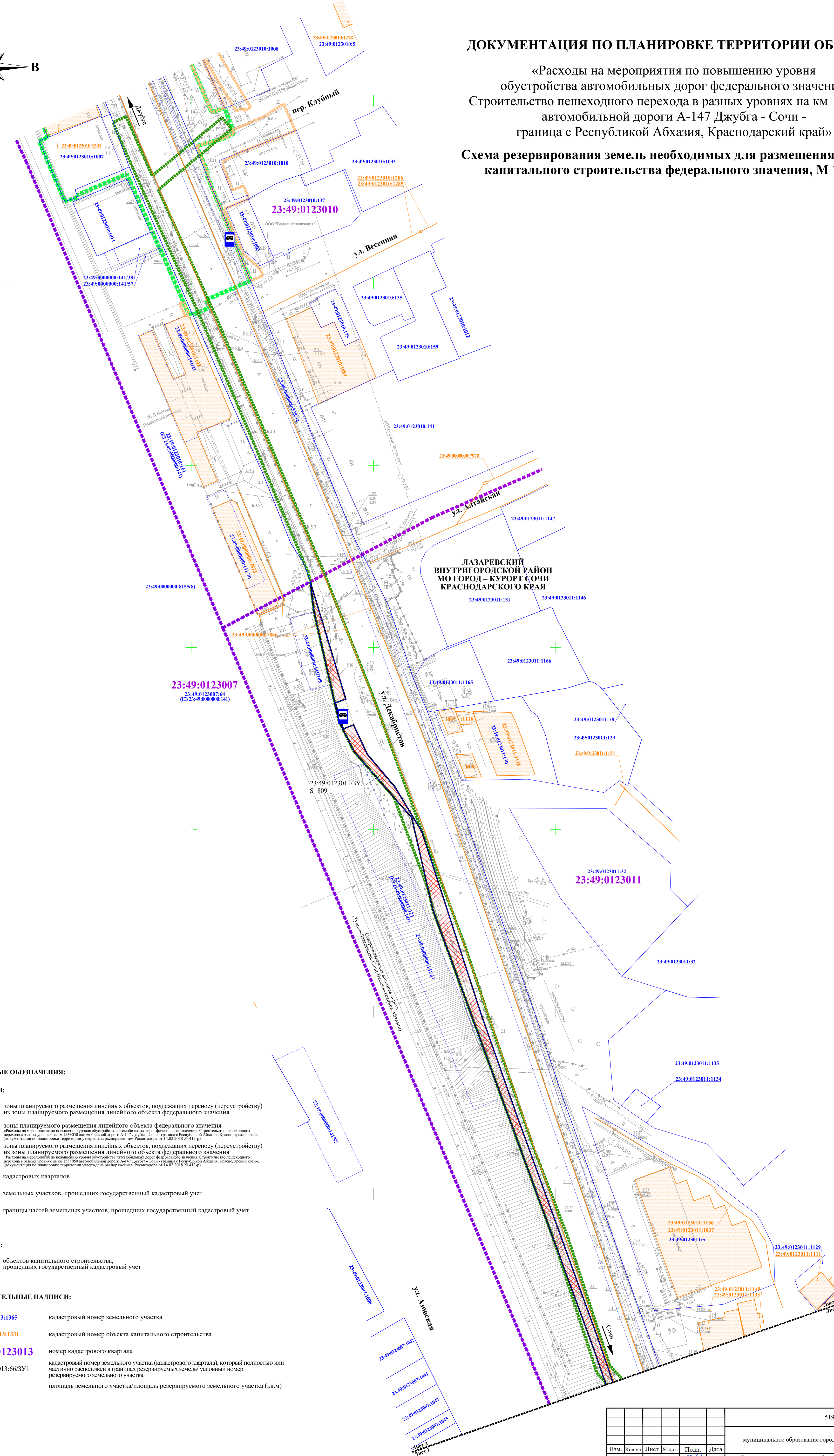
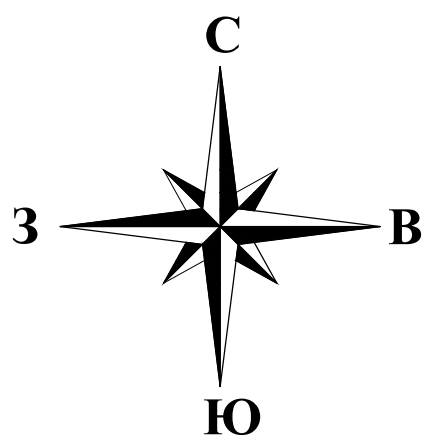
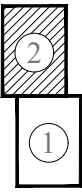


Схема сводки листов



УСЛОВНЫЕ ОБОЗНАЧЕНИЯ:

ГРАНИЦЫ:

- зоны планируемого размещения линейных объектов, подлежащих переносу (перестройству) из зоны планируемого размещения линейного объекта федерального значения
- зоны планируемого размещения линейного объекта федерального значения - «Расходы на мероприятия по повышению уровня обустройства автомобильных дорог федерального значения. Строительство пешеходного перехода в разных уровнях на км 153+727 автомобильной дороги А-147 Джебга - Сочи - граница с Республикой Абхазия, Краснодарский край» (документация по планировке территории утверждена распоряжением Росавтодора от 14.02.2018 № 413-р)
- зоны планируемого размещения линейных объектов, подлежащих переносу (перестройству) из зоны планируемого размещения линейного объекта федерального значения
- «Расходы на мероприятия по повышению уровня обустройства автомобильных дорог федерального значения. Строительство пешеходного перехода в разных уровнях на км 153+727 автомобильной дороги А-147 Джебга - Сочи - граница с Республикой Абхазия, Краснодарский край» (документация по планировке территории утверждена распоряжением Росавтодора от 14.02.2018 № 413-р)
- кадастровых кварталов
- земельных участков, прошедших государственный кадастровый учет
- границы частей земельных участков, прошедших государственный кадастровый учет

КОНТУРА:

- объектов капитального строительства, прошедших государственный кадастровый учет

ПОЯСНИТЕЛЬНЫЕ НАДПИСИ:

- 23:49:0123013:1365 кадастровый номер земельного участка
- 23:49:0123013:1331 кадастровый номер объекта капитального строительства
- 23:49:0123013 номер кадастрового квартала
- 23:49:0123013:66/ЗУ1 кадастровый номер земельного участка (кадастрового квартала), который полностью или частично расположен в границах резервируемых земель/ условный номер резервируемого земельного участка
- S=1080/232 площадь земельного участка/площадь резервируемого земельного участка (кв.м)

519-CP					
муниципальное образование город-курорт Сочи Краснодарского края					
Изм.	Колуч.	Лист	№ док.	Подп.	Дата
Разработал	Злобин				
Проверил	Бало				
Документация по планировке территории объекта - «Расходы на мероприятия по повышению уровня обустройства автомобильных дорог федерального значения. Строительство пешеходного перехода в разных уровнях на км 153+727 автомобильной дороги А-147 Джебга - Сочи - граница с Республикой Абхазия, Краснодарский край»				Стадия	Лист
Схема резервирования земель необходимых для размещения объекта капитального строительства федерального значения, М 1:500				ДПТ	2
				Листов	2
				ООО «Градземпроект»	

Перечень кадастровых номеров земельных участков, которые полностью или частично расположены в границах резервируемых земель в целях реализации проекта «Расходы на мероприятия по повышению уровня обустройства автомобильных дорог федерального значения. Строительство пешеходного перехода в разных уровнях на км 153+727 автомобильной дороги А-147 Джубга - Сочи - граница с Республикой Абхазия, Краснодарский край»

№ п/п	Кадастровый номер земельного участка	Местоположение земельного участка	Категория земель	Площадь земельного участка, кв. м	Правообладатель	Вид права	Площадь земельного участка, расположенного в границах резервируемых земель, кв. м	Условный номер земельного участка, расположенного в границах резервируемых земель
1	23:49:0123013:66	Установлено относительно ориентира, расположенного в границах участка. Почтовый адрес ориентира: край Краснодарский, г. Сочи, район Лазаревский, пос. Лоо, ул. Декабристов, 93	Земли населённых пунктов	1080	Меерзон Дмитрий Иванович	Долевая собственность, доля 1/16	232	ЗУ1
					Меерзон Иван Валентинович	Долевая собственность, доля 1/16		
					Уварова Лариса Викторовна	Долевая собственность, доля 3/4		
					Меерзон Эвелина Борисовна	Долевая собственность, доля 1/16		
					Дзгоева Екатерина Андреевна	Долевая собственность, доля 1/16		
2	23:49:0123013	Краснодарский край, г. Сочи	-	-	Государственная собственность не разграничена	-	18	ЗУ2
3	23:49:0123011	Краснодарский край, г. Сочи	-	-	Государственная собственность не разграничена	-	809	ЗУ3
Итого							1059	